



Rijksinstituut voor Volksgezondheid
en Milieu
Ministerie van Volksgezondheid,
Welzijn en Sport

Epidemiologische situatie van SARS-CoV-2 in Nederland

Rijksinstituut voor Volksgezondheid en Milieu - RIVM
1 mei 2021, 10:00

Uitleg over surveillance van COVID-19 in Nederland

Door middel van surveillance houdt het RIVM zicht op de verspreiding van SARS-CoV-2 in Nederland. Via een samenwerking tussen artsen, laboratoria en de GGD'en wordt informatie verzameld over personen met een positieve SARS-CoV-2 testuitslag. Sinds het begin van de COVID-19 epidemie in Nederland is het testbeleid geleidelijk veranderd. Het huidige testbeleid is hier te vinden. Vanaf 1 december 2020 kunnen ook mensen zonder klachten zich laten testen als zij risico hebben gelopen op een besmetting. Toch is het aannemelijk dat niet alle met SARS-CoV-2 besmette personen daadwerkelijk getest worden. De werkelijke aantallen in Nederland zijn daarom waarschijnlijk hoger dan de aantallen die hier genoemd worden. Aan het RIVM wordt niet gemeld wie hersteld is van een SARS-CoV-2 infectie.

Niet van alle positief geteste personen die gemeld worden aan de GGD is bekend of ze zijn opgenomen in het ziekenhuis of zijn overleden. Dit komt doordat er geen meldingsplicht is voor ziekenhuisopnames of overlijden bij personen met een positieve SARS-CoV-2 testuitslag. De hier gepresenteerde door de GGD'en gemelde opname- en sterftcijfers betreffen daarom een onderrapportage, en zijn weergegeven in grijs (in tabellen) of in lichtere kleuren (in grafieken). De Stichting NICE rapporteert dagelijks het aantal patiënten met COVID-19 dat opgenomen is in het ziekenhuis en het aantal daarvan dat is opgenomen op de intensive care. Deze aantallen zijn meer compleet en worden ook weergegeven in deze rapportage. De stichting NICE registreert niet of iemand vanwege COVID-19 ziekte is opgenomen of om een andere reden.

Open data

De volgende bestanden met data over SARS-CoV-2 en COVID-19 zijn openbaar beschikbaar:

- Cumulatieve aantallen per gemeente per dag, van het aantal personen met een positieve testuitslag voor SARS-CoV-2, in het ziekenhuis opgenomen COVID-19 patiënten en overleden patiënten positief voor SARS-CoV-2 gemeld bij de GGD ten tijde van publicatie.
- Aantal in het ziekenhuis opgenomen COVID-19 patiënten per gemeente per dag, volgens NICE registratie.
- Karakteristieken van elke voor SARS-CoV-2 positief geteste persoon in Nederland.
- Aantallen GGD-meldingen van SARS-CoV-2 in gehandicaptenzorginstellingen naar veiligheidsregio, per datum.
- Aantallen GGD-meldingen van SARS-CoV-2 in personen van 70 jaar en ouder woonachtig buiten een instelling naar veiligheidsregio, per datum.
- Aantallen GGD-meldingen van SARS-CoV-2 in verpleeghuizen naar veiligheidsregio, per datum.
- Aantallen GGD-meldingen van SARS-CoV-2 per gemeente, per publicatiedatum.
- Het reproductiegetal van SARS-CoV-2.
- Aantal besmettelijke personen per dag.
- De Nationale SARS-CoV-2 afvalwatersurveillance.

Weergave van grafieken

In de grafieken wordt in geel weergegeven wat de veranderingen zijn ten opzichte van de voorgaande dag in aantallen aan het RIVM gemelde personen met een positieve uitslag voor SARS-CoV-2. Soms worden meldingen van de GGD aan het RIVM een dag of enkele dagen later gedaan dan de dag dat de persoon met een positieve uitslag voor SARS-CoV-2 aan de GGD wordt gemeld.

In figuur 1 t/m 10 en 13 t/m 15 worden de SARS-CoV-2 meldingen aan de GGD'en weergegeven vanaf 1 februari 2021. In hoofdstuk 12 zijn figuur 34 t/m 54 opgenomen, die de gehele periode vanaf 27 februari 2020 weergeven.

Inhoudsopgave

	Pagina
1 Samenvatting COVID-19 meldingen van de GGD'en vanaf 27 februari 2020	4
2 Verloop over de tijd van SARS-CoV-2 vanaf 1 februari 2021	5
2.1 Aantal aan de GGD'en gemelde personen met een positieve testuitslag voor SARS-CoV-2 en overleden personen positief voor SARS-CoV-2	5
2.2 COVID-19 ziekenhuisopnames en opnames op de intensive care gerapporteerd door de Stichting NICE	6
2.3 Meldingen aan de GGD'en per leeftijdsgroep (in jaren) en per veiligheidsregio	8
2.4 Aan de GGD'en gemelde overleden personen positief voor SARS-CoV-2 per leeftijdsgroep (in jaren) en per veiligheidsregio	12
3 Regionale overzichten van SARS-CoV-2 meldingen aan de GGD'en	16
3.1 Aantal SARS-CoV-2 meldingen per veiligheidsregio in de afgelopen week	16
3.2 Kaarten met SARS-CoV-2 meldingen per gemeente in de afgelopen twee weken	17
4 Leeftijdverdeling en man-vrouwverdeling van bij de GGD'en positief op SARS-CoV-2 geteste personen	19
5 Reishistorie van bij de GGD'en positief op SARS-CoV-2 geteste personen vanaf 1 februari 2021 en in de afgelopen week	22
6 Bron- en contactonderzoek van SARS-CoV-2 meldingen aan de GGD'en	24
6.1 Brononderzoek: Setting van mogelijke besmetting van personen met een positieve testuitslag voor SARS-CoV-2	24
6.2 Contactonderzoek bij personen met een positieve testuitslag voor SARS-CoV-2	26
7 Surveillance van SARS-CoV-2 in verpleeghuizen, woonzorgcentra en gehandicaptenzorginstellingen vanaf 1 februari 2021	29
7.1 Surveillance van SARS-CoV-2 in verpleeghuizen en woonzorgcentra	29
7.2 Surveillance van SARS-CoV-2 in gehandicaptenzorginstellingen	31
8 Surveillance van SARS-CoV-2 bij zelfstandig wonende personen van 70 jaar en ouder vanaf 1 februari 2021	33
8.1 Surveillance van SARS-CoV-2 bij zelfstandig wonende personen van 70 jaar en ouder	33
9 SARS-CoV-2 testen afgenomen door de GGD'en vanaf 1 februari 2021	34
10 Schattingen en berekeningen	46
10.1 Schatting van het aantal besmettelijke personen gebaseerd op gegevens t/m 29 april 2021	46
10.2 Het reproductiegetal R gebaseerd op gegevens t/m 29 april 2021	48
11 SARS-CoV-2 gegevens uit overige bronnen	50
11.1 SARS-CoV-2 laboratoriumtests op basis van de virologische weekstaten	50
11.2 Nivel/RIVM huisartsen peilstation surveillance: respiratoire infecties bij personen met griepachtige klachten of acute luchtweginfecties.	54
11.3 Infectieradar: Monitoring van klachten passend bij SARS-CoV-2	56

 INHOUDSOPGAVE

11.4	Totale sterfte in Nederland t/m 21 april 2021	57
12	SARS-CoV-2 meldingen vanaf 27 februari 2020	58
12.1	SARS-CoV-2 meldingen aan de GGD'en vanaf 27 februari 2020	58
12.2	COVID-19 ziekenhuisopnames en opnames op de intensive care gerapporteerd door de Stichting NICE vanaf 27 februari 2020	67
12.3	Regionale overzichten van SARS-CoV-2 meldingen vanaf 27 februari 2020	68
12.4	Leeftijdsverdeling en man-vrouwverdeling van personen positief voor SARS-CoV-2	71
12.5	Onderliggende aandoeningen en/of zwangerschap bij overleden personen positief voor SARS-CoV-2 jonger dan 70 jaar vanaf 27 februari 2020	74
12.6	Surveillance van SARS-CoV-2 in verpleeghuizen en woonzorgcentra	75
12.7	Surveillance van SARS-CoV-2 in gehandicaptenzorginstellingen	77
12.8	Surveillance van SARS-CoV-2 bij zelfstandig wonende personen van 70 jaar en ouder	79
12.9	Surveillance van SARS-CoV-2 onder zorgmedewerkers	80
12.10	Surveillance van SARS-CoV-2 onder onderwijs- en kinderopvangmedewerkers	81

1 Samenvatting COVID-19 meldingen van de GGD'en vanaf 27 februari 2020

In Nederland zijn er sinds 27 februari 2020 in totaal 1502107 personen met SARS-CoV-2 gemeld door de GGD. COVID-19 is een meldingsplichtige infectie, echter geldt er geen meldingsplicht voor ziekenhuisopname of overlijden bij personen met een positieve SARS-CoV-2 testuitslag. De hier gepresenteerde opname- en sterftecijfers betreffen daarom een onderrapportage.

Tabel 1: Aantal door de GGD'en gemelde personen positief voor SARS-CoV-2, aantal in het ziekenhuis opgenomen COVID-19 patiënten gemeld door de GGD'en en aantal overleden personen positief voor SARS-CoV-2 gemeld door de GGD'en^{1,2}

Gezondheidsstatus	Totaal	%	Meldingen afgelopen ³		Gecorrigeerd afgelopen ⁴		Verskil met	
			dag ⁵	week ⁶	dag ⁷	week ⁸	gisteren ⁹	vorige week ¹⁰
Totaal gemeld	1502107		5836	49190	-81	-207	5755	48983
Ziekenhuisopname	28760	1,9	102	545	0	-3	102	542
Overleden	17169	1,1	21	131	0	0	21	131

¹ Sinds 1 december 2020 kunnen naast mensen met klachten ook mensen zonder klachten zich laten testen als zij risico hebben gelopen op een besmetting. Toch is het aannemelijk dat niet alle met SARS-CoV-2 besmette personen daadwerkelijk getest worden. De werkelijke aantallen in Nederland zijn daarom waarschijnlijk hoger dan de aantallen die hier genoemd worden. Het werkelijke aantal COVID-19 patiënten opgenomen in het ziekenhuis of overleden is hoger dan het aantal opgenomen of overleden patiënten gemeld in de surveillance. Dit komt doordat er geen meldingsplicht geldt voor ziekenhuisopname voor of overlijden aan COVID-19. De hier gepresenteerde opname- en sterftecijfers betreffen daarom een onderrapportage, en zijn weergegeven in grijs. Aan het RIVM wordt niet gemeld wie hersteld is.

² Voor 437 sterfgevallen is aangegeven dat COVID-19 niet de directe oorzaak van overlijden is.

³ Dit betreft het aantal meldingen, opnames en overlijdens die in de afgelopen dag/week nieuw aan het RIVM zijn gerapporteerd. Datum van melding aan de GGD, ziekenhuisopname of overlijden kan echter in een andere dag/week vallen. Bij de meeste overige tabellen en figuren in dit rapport wordt de datum van melding, ziekenhuisopname of overlijden gebruikt. Deze cijfers zijn dus niet hetzelfde.

⁴ Behalve dat er nieuwe meldingen worden ontvangen, worden eerdere meldingen soms aangepast; de aantallen meldingen per week kunnen daardoor variëren.

⁵ Meldingen die tussen 30 april 10:01 en 1 mei 10:00 aan het RIVM zijn gedaan.

⁶ Meldingen die tussen 24 april 10:01 en 1 mei 10:00 aan het RIVM zijn gedaan.

⁷ Meldingen die gewist of herzien zijn tussen 30 april 10:01 en 1 mei 10:00.

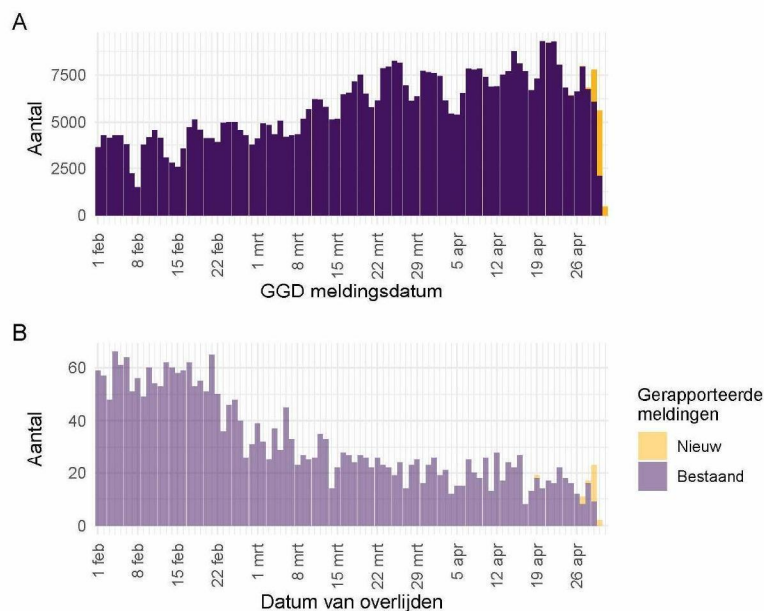
⁸ Meldingen die gewist of herzien zijn tussen 24 april 10:01 en 1 mei 10:00.

⁹ Het verschil tussen de cumulatieve meldingen t/m 1 mei 10:00 ten opzichte van 30 april 10:00.

¹⁰ Het verschil tussen de cumulatieve meldingen t/m 1 mei 10:00 ten opzichte van 24 april 10:00.

2 Verloop over de tijd van SARS-CoV-2 vanaf 1 februari 2021

2.1 Aantal aan de GGD'en gemelde personen met een positieve testuitslag voor SARS-CoV-2 en overleden personen positief voor SARS-CoV-2



Figuur 1: Aantal aan de GGD'en gemelde personen met een positieve testuitslag voor SARS-CoV-2 vanaf 1 februari 2021¹. (A) Aantal aan de GGD'en gemelde personen met een positieve testuitslag voor SARS-CoV-2, naar meldingsdatum. (B) Aantal aan de GGD'en gemelde overleden personen positief voor SARS-CoV-2, naar datum van overlijden. Voor de epidemiologische curves met data vanaf 27 februari 2020, zie Figuur 34.

¹ Meldingen aan het RIVM van 1 februari t/m 30 april 10:00 uur zijn in deze grafieken weergegeven in paars. Meldingen van 30 april 10:01 uur t/m 1 mei 10:00 uur zijn weergegeven in geel. Sinds 1 juni 2020 kan iedereen zich met klachten laten testen. Vanaf 1 december 2020 kunnen ook mensen zonder klachten zich laten testen als zij risico hebben gelopen op een besmetting. Toch is het aannemelijk dat niet alle met SARS-CoV-2 besmette personen daadwerkelijk getest worden. De werkelijke aantallen in Nederland zijn daarom waarschijnlijk hoger dan het aantal overleden patiënten gemeld in de surveillance. Er geldt geen meldingsplicht voor overlijden aan COVID-19. De hier gepresenteerde sterftecijfers betreffen daarom een onderrapportage en zijn in figuur B weergegeven in lichtere kleuren. Voor een overzicht van de totale sterfte in Nederland, zie Figuur 33. Aan het RIVM wordt niet gemeld wie hersteld is. Van 1 patiënt is de datum van overlijden niet bekend. Deze patiënt kan daarom niet worden weergegeven in deze figuren.

2.2 COVID-19 ziekenhuisopnames en opnames op de intensive care gerapporteerd door de Stichting NICE

De Stichting NICE rapporteert dagelijks het aantal COVID-19 patiënten dat opgenomen is in het ziekenhuis. Het aantal ziekenhuisopnames is inclusief opnames op de intensive care. Er is mogelijk een vertraging van 2 tot 3 dagen in de data-aanlevering. Gegevens rechts van de stippellijn worden momenteel nog aangevuld door de ziekenhuizen. Voor het aantal COVID-19 patiënten op de intensive care (bedbezetting per dag), zie de Landelijke Coördinatiecentrum Patiënten Spreiding.

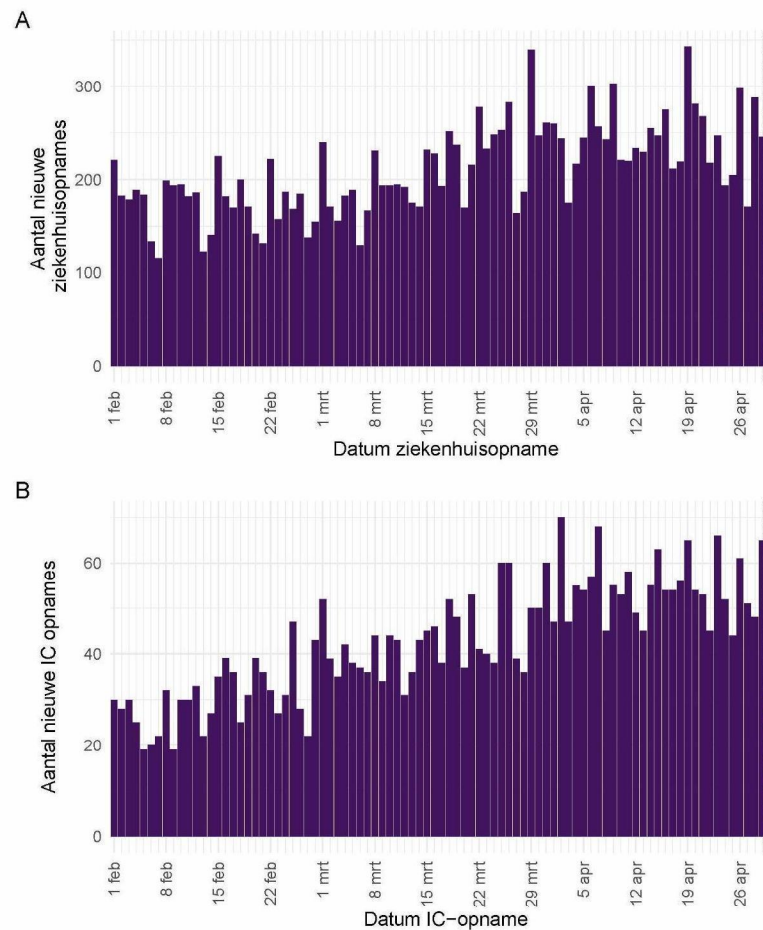
Tabel 2: Aantal nieuwe ziekenhuisopnames en intensive care (IC) opnames van patiënten met COVID-19 per kalenderweek¹ van ziekenhuisopname².

Datum van - tot	Ziekenhuis- of IC opname	Waarvan IC opnames
01-02-2021 - 07-02-2021	1205	174
08-02-2021 - 14-02-2021	1219	193
15-02-2021 - 21-02-2021	1222	241
22-02-2021 - 28-02-2021	1214	230
01-03-2021 - 07-03-2021	1236	279
08-03-2021 - 14-03-2021	1352	275
15-03-2021 - 21-03-2021	1528	319
22-03-2021 - 28-03-2021	1646	314
29-03-2021 - 04-04-2021	1744	379
05-04-2021 - 11-04-2021	1790	390
12-04-2021 - 18-04-2021	1672	376
19-04-2021 - 25-04-2021	1756	379
26-04-2021 - 02-05-2021	1070	255

¹ Een kalenderweek is gedefinieerd van maandag t/m zondag.

² De gegevens van de meest recente kalenderweek zijn nog niet volledig.

2 VERLOOP OVER DE TIJD VAN SARS-COV-2 VANAF 1 FEBRUARI 2021

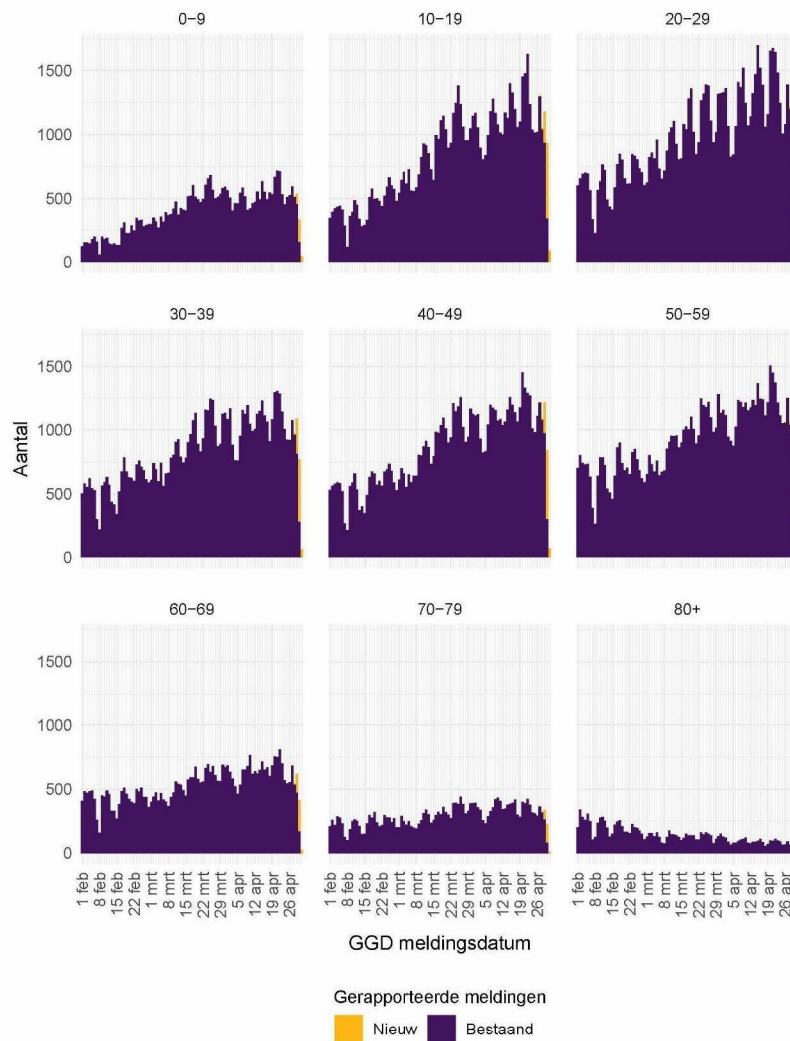


Figuur 2: (A) Aantal nieuwe COVID-19 patiënten per dag in Nederlandse¹ ziekenhuizen, waarvan (B) Aantal nieuwe COVID-19 patiënten per dag op Nederlandse¹ intensive care (IC) afdelingen.

{¹ Inclusief opnames op Duitse IC's ten tijde van overbezetting op de Nederlandse IC's.}

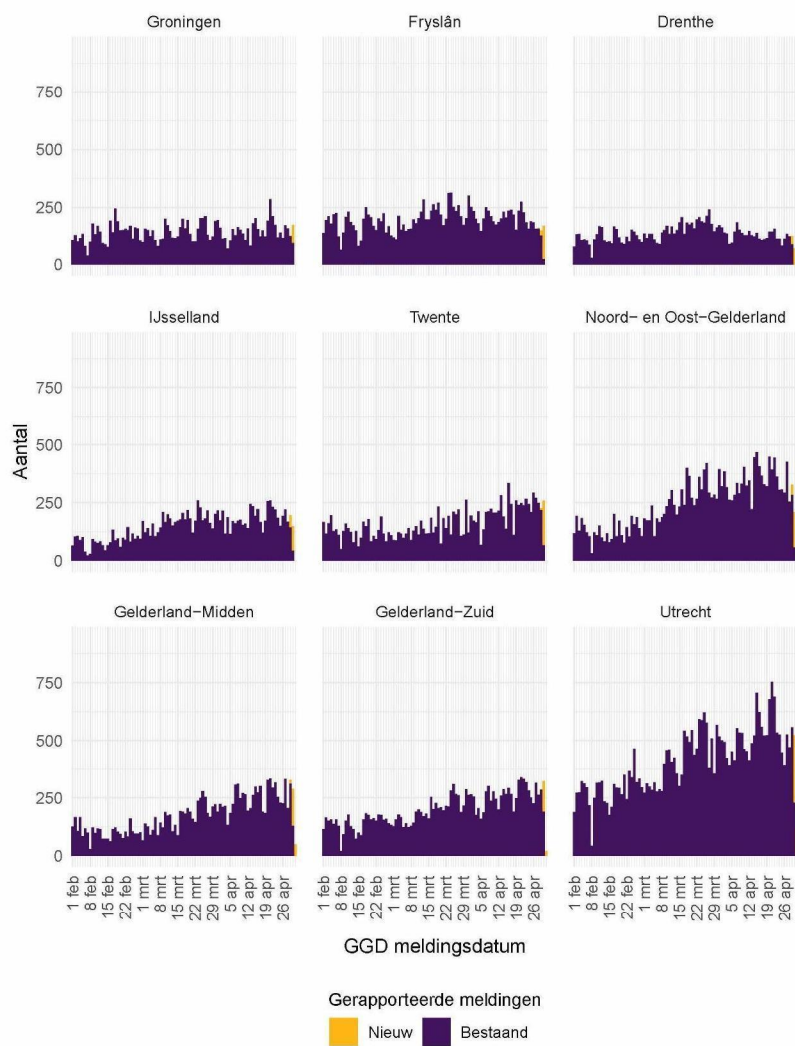
Bron: Nationale Intensive Care Evaluatie – NICE. Gegevens bijgewerkt op 1 mei, 11:32 uur. Voor uitgebreidere en nog actuelere informatie zie Stichting NICE.

2.3 Meldingen aan de GGD'en per leeftijdsgroep (in jaren) en per veiligheidsregio



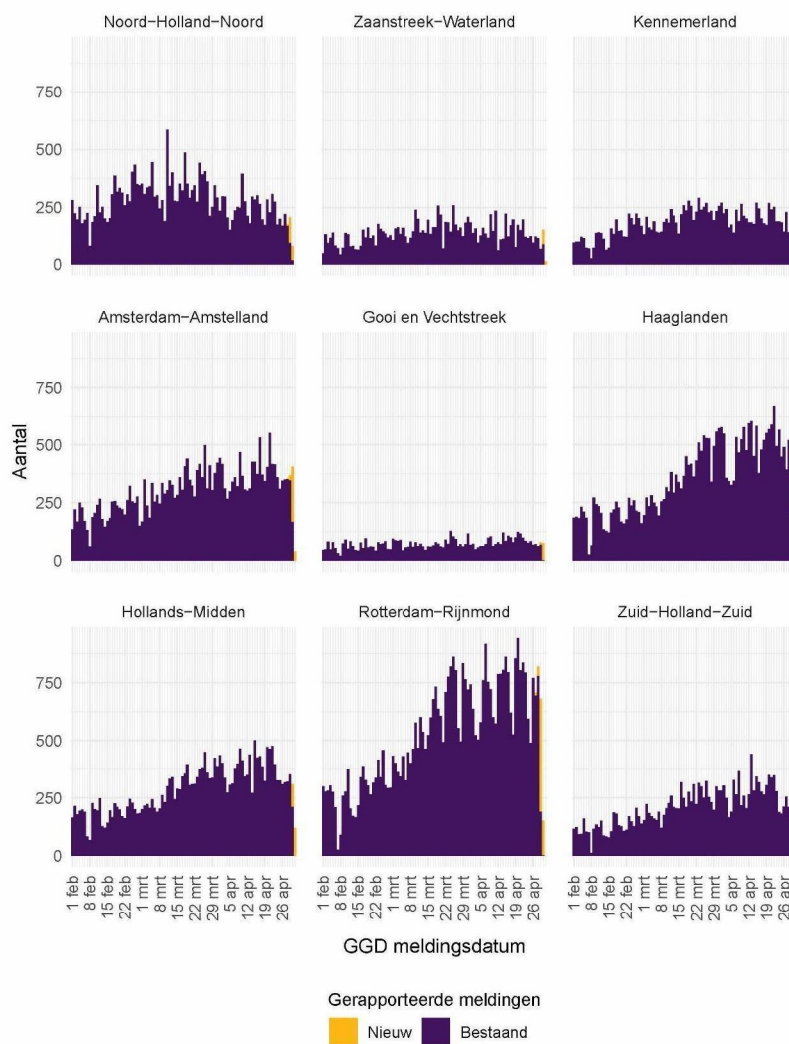
Figuur 3: Aantal aan de GGD'en gemelde personen met een positieve testuitslag voor SARS-CoV-2 vanaf 1 februari 2021, per leeftijdsgroep (in jaren). Voor de epidemiologische curves met data vanaf 27 februari 2020, zie Figuur 35.

2 VERLOOP OVER DE TIJD VAN SARS-COV-2 VANAF 1 FEBRUARI 2021



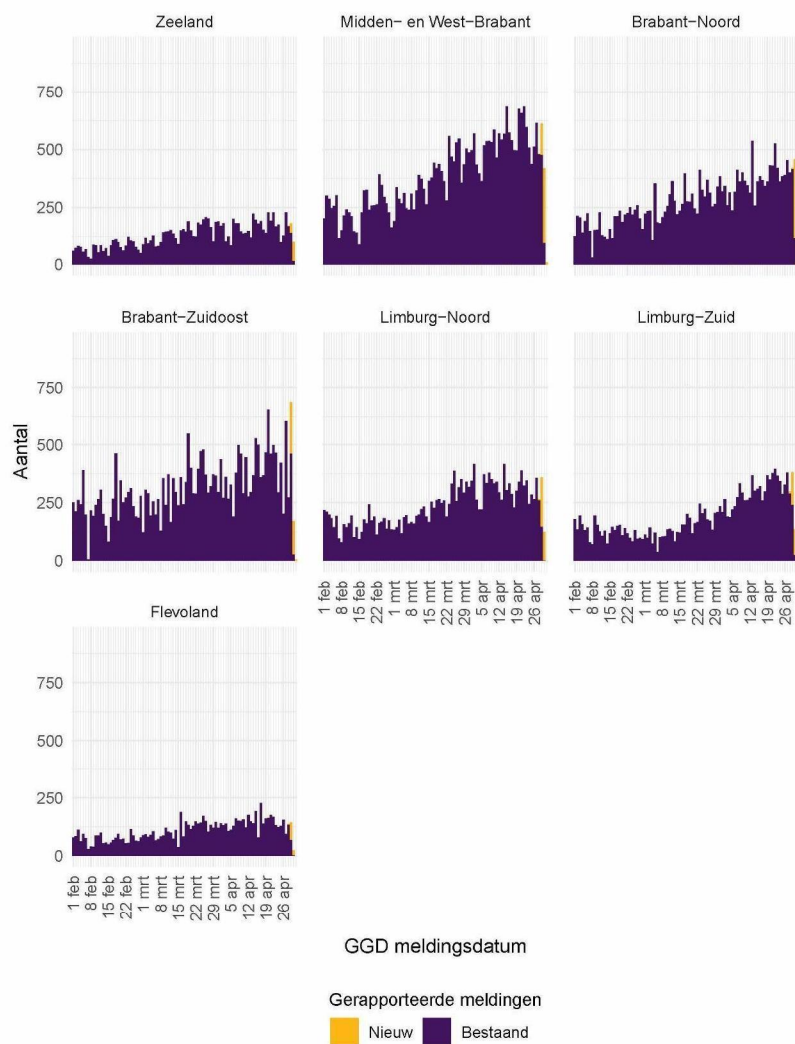
Figuur 4: Aantal aan de GGD'en gemelde personen met een positieve testuitslag voor SARS-CoV-2 vanaf 1 februari 2021, per veiligheidsregio (deel 1). Voor de epidemiologische curves met data vanaf 27 februari 2020, zie Figuur 37.

2 VERLOOP OVER DE TIJD VAN SARS-COV-2 VANAF 1 FEBRUARI 2021



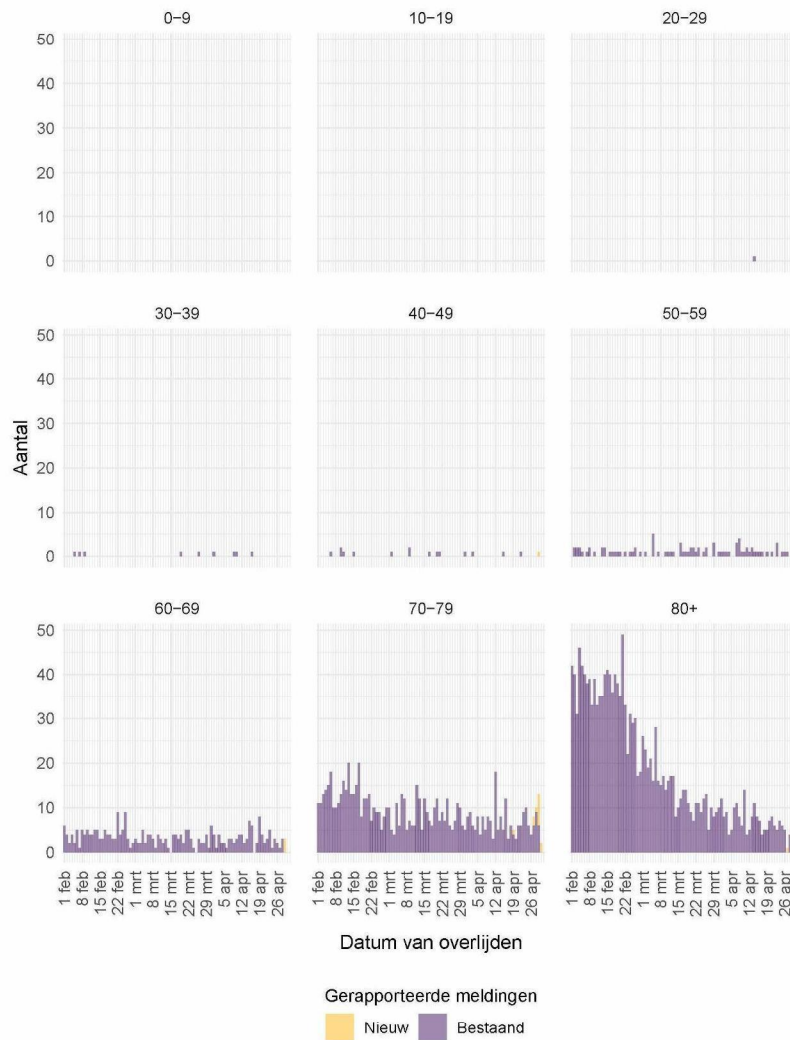
Figuur 5: Aantal aan de GGD'en gemelde personen met een positieve testuitslag voor SARS-CoV-2 vanaf 1 februari 2021, per veiligheidsregio (deel 2). Voor de epidemiologische curves met data vanaf 27 februari 2020, zie Figuur 38.

2 VERLOOP OVER DE TIJD VAN SARS-COV-2 VANAF 1 FEBRUARI 2021



Figuur 6: Aantal aan de GGD'en gemelde personen met een positieve testuitslag voor SARS-CoV-2 vanaf 1 februari 2021, per veiligheidsregio (deel 3). Voor de epidemiologische curves met data vanaf 27 februari 2020, zie Figuur 39.

2.4 Aan de GGD'en gemelde overleden personen positief voor SARS-CoV-2 per leeftijdsgroep (in jaren) en per veiligheidsregio



Figuur 7: Aantal aan de GGD'en gemelde overleden personen positief voor SARS-CoV-2 vanaf 1 februari 2021, per leeftijdsgroep (in jaren). Voor de epidemiologische curves met data vanaf 27 februari 2020, zie Figuur 36.

2 VERLOOP OVER DE TIJD VAN SARS-COV-2 VANAF 1 FEBRUARI 2021



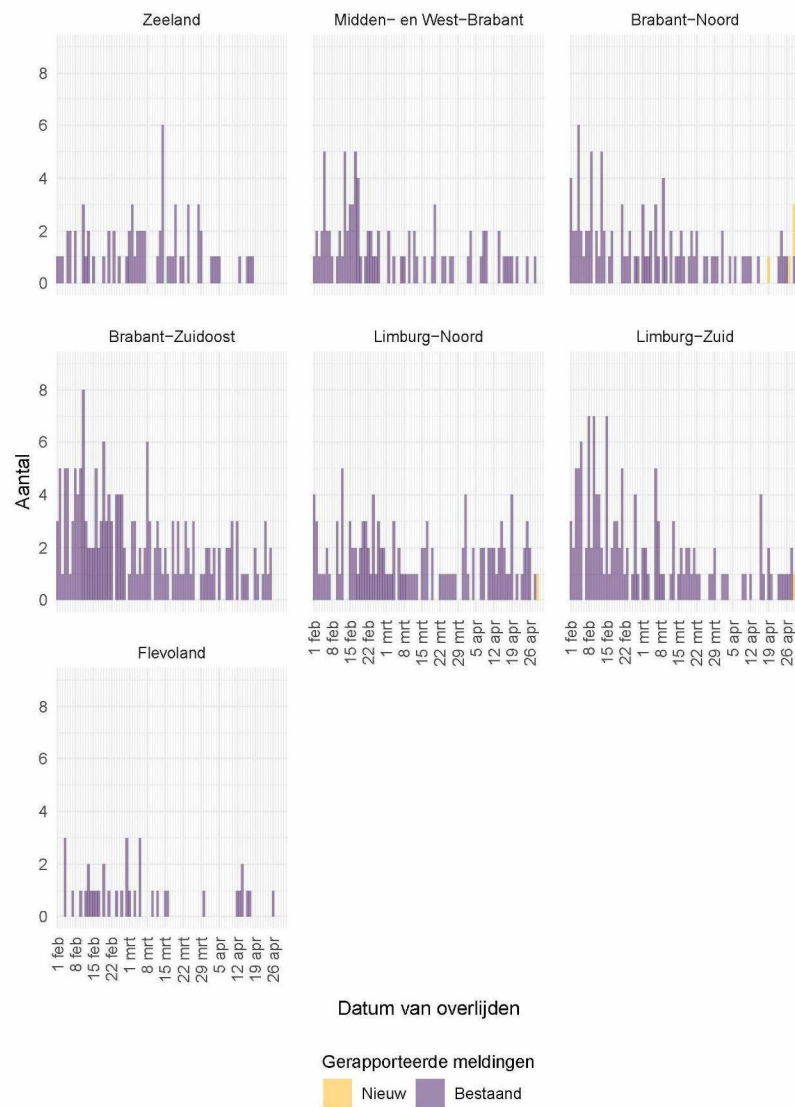
Figuur 8: Aantal aan de GGD'en gemelde overleden personen positief voor SARS-CoV-2 vanaf 1 februari 2021, per veiligheidsregio (deel 1). Voor de epidemiologische curves met data vanaf 27 februari 2020, zie Figuur 40. Overlijden aan COVID-19 is niet meldingsplichtig en is daarom ondergerapporteerd en weergegeven in lichtere kleuren.

2 VERLOOP OVER DE TIJD VAN SARS-COV-2 VANAF 1 FEBRUARI 2021



Figuur 9: Aantal aan de GGD'en gemelde overleden personen positief voor SARS-CoV-2 vanaf 1 februari 2021, per veiligheidsregio (deel 2). Voor de epidemiologische curves met data vanaf 27 februari 2020, zie Figuur 41. Overlijden aan COVID-19 is niet meldingsplichtig en is daarom ondergerapporteerd en weergegeven in lichtere kleuren.

2 VERLOOP OVER DE TIJD VAN SARS-COV-2 VANAF 1 FEBRUARI 2021



Figuur 10: Aantal aan de GGD'en gemelde overleden personen positief voor SARS-CoV-2 vanaf 1 februari 2021, per veiligheidsregio (deel 3). Voor de epidemiologische curves met data vanaf 27 februari 2020, zie Figuur 42. Overlijden aan COVID-19 is niet meldingsplichtig en is daarom ondergerapporteerd en weergegeven in lichtere kleuren.

3 Regionale overzichten van SARS-CoV-2 meldingen aan de GGD'en

3.1 Aantal SARS-CoV-2 meldingen per veiligheidsregio in de afgelopen week

Tabel 3: Aantal aan de GGD'en gemelde personen met een positieve testuitslag voor SARS-CoV-2 en overleden personen positief voor SARS-CoV-2, per veiligheidsregio in de afgelopen week, totaal en per 100.000 inwoners^{1,2}.

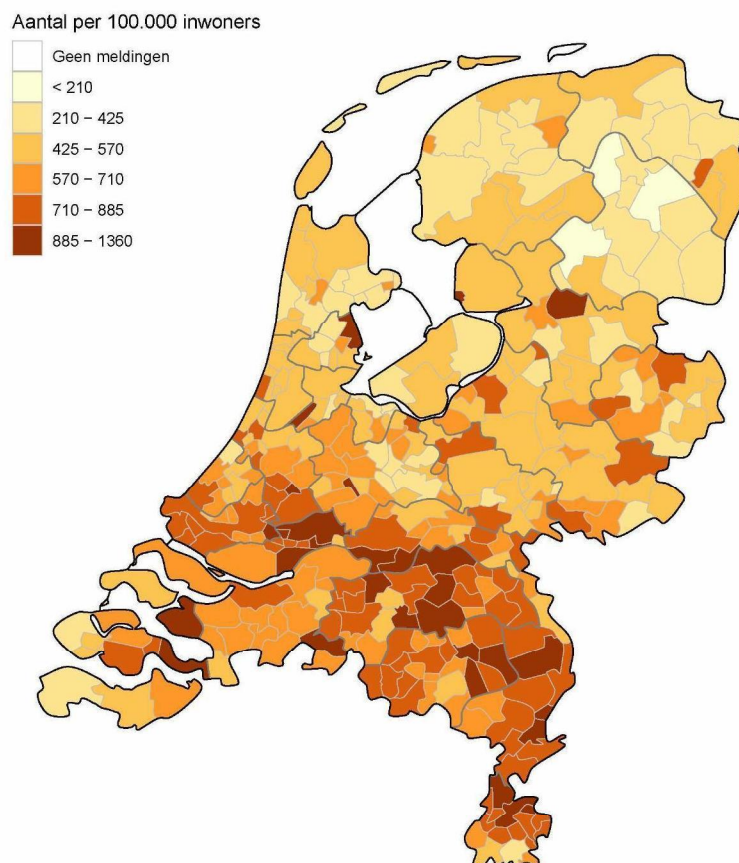
Veiligheidsregio ³	Totaal gemeld	/100.000	Overleden	/100.000
Totaal gemeld	48500	278.6	99	0.6
Groningen	1015	173.2	5	0.9
Fryslân	1173	180.5	2	0.3
Drenthe	781	158.2	1	0.2
IJsseland	1263	237.7	2	0.4
Twente	1752	277.6	4	0.6
Noord- en Oost-Gelderland	2126	256.8	5	0.6
Gelderland-Midden	1913	274.6	0	0.0
Gelderland-Zuid	1967	350.3	7	1.2
Utrecht	3557	262.5	9	0.7
Noord-Holland-Noord	1242	187.4	0	0.0
Zaanstreek-Waterland	826	243.5	0	0.0
Kennemerland	1299	236.2	1	0.2
Amsterdam-Amstelland	2532	236.5	10	0.9
Gooi en Vechtstreek	519	201.9	1	0.4
Haaglanden	3321	297.3	3	0.3
Hollands-Midden	2383	294.6	5	0.6
Rotterdam-Rijnmond	4210	318.1	8	0.6
Zuid-Holland-Zuid	1542	335.7	6	1.3
Zeeland	1089	284.0	0	0.0
Midden- en West-Brabant	3591	318.8	2	0.2
Brabant-Noord	2870	437.6	8	1.2
Brabant-Zuidoost	2663	341.1	3	0.4
Limburg-Noord	1902	365.8	9	1.7
Limburg-Zuid	2154	360.7	7	1.2
Flevoland	810	191.5	1	0.2

¹ Betreft het aantal personen positief voor SARS-CoV-2 of overleden aan COVID-19 met een datum van melding aan de GGD of een datum van overlijden in de periode van 24 april 10:01 t/m 1 mei 10:00 uur.

² Sinds 1 december 2020 kunnen naast mensen met klachten ook mensen zonder klachten zich laten testen als zij risico hebben gelopen op een besmetting. Toch is het aannemelijk dat niet alle met SARS-CoV-2 besmette personen daadwerkelijk getest worden. De werkelijke aantallen in Nederland zijn daarom waarschijnlijk hoger dan de aantallen die hier genoemd worden. Het werkelijke aantal overleden personen positief voor SARS-CoV-2 is hoger dan het aantal overleden patiënten gemeld in de surveillance. Dit komt doordat er geen meldingsplicht geldt voor overlijden aan COVID-19. De hier gepresenteerde sterftecijfers betreffen daarom een onderrapportage, en zijn weergegeven in grijs. Aan het RIVM wordt niet gemeld wie hersteld is.

³ Van de meldingen die tussen 24 april 10:01 en 1 mei 10:00 aan het RIVM gedaan zijn, is van 41 mensen de veiligheidsregio niet bekend.

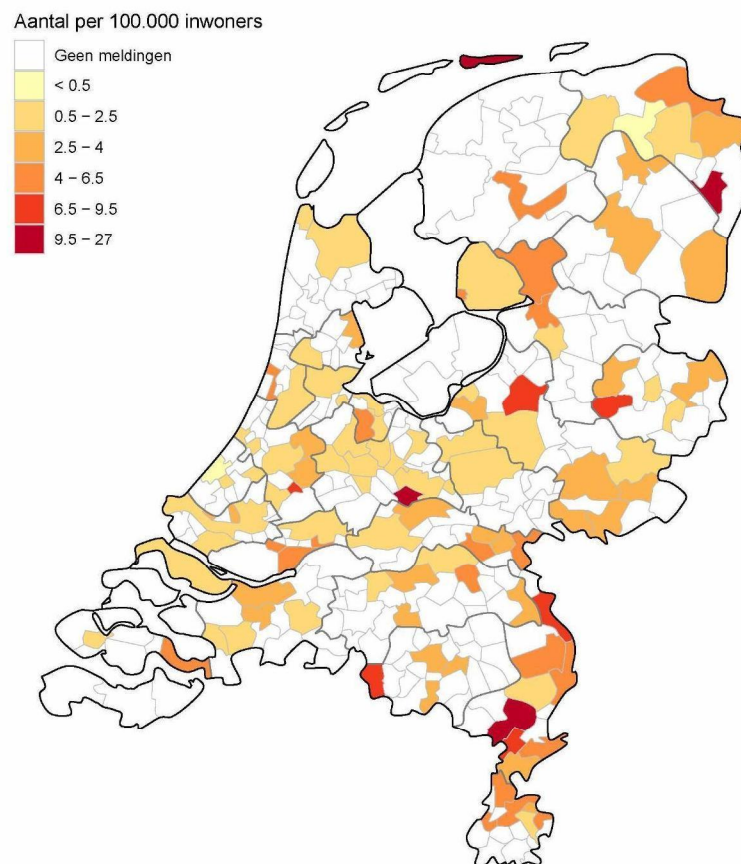
3.2 Kaarten met SARS-CoV-2 meldingen per gemeente in de afgelopen twee weken



Figuur 11: Aantal aan de GGD'en gemelde personen met een positieve testuitslag voor SARS-CoV-2 per 100.000 inwoners per gemeente met GGD meldingsdatum van 17 april t/m 1 mei 10:00 uur. De donkergrijze lijnen geven de grenzen van de GGD-regio's weer. De lichtgrijze lijnen geven de gemeentegrenzen weer.

Iedere maandag wordt de kleurindeling van de kaart aangepast zodat het contrast tussen gemeenten duidelijker weergegeven wordt.

3 REGIONALE OVERZICHTEN VAN SARS-COV-2 MELDINGEN AAN DE GGD'EN



Figuur 12: Aantal aan de GGD'en gemelde overleden personen positief voor SARS-CoV-2 per 100.000 inwoners per gemeente met overlijdensdatum van 17 april t/m 1 mei 10:00 uur. Overlijden aan COVID-19 is niet meldingsplichtig en is daarom ondergerapporteerd. De donkergrijze lijnen geven de grenzen van de GGD-regio's weer. De lichtgrijze lijnen geven gemeentegrenzen weer.

Iedere maandag wordt de kleurindeling van de kaart aangepast zodat het contrast tussen gemeenten duidelijker weergegeven wordt.

4 LEEFTIJDVERDELING EN MAN-VROUWVERDELING VAN BIJ DE GGD'EN POSITIEF OP SARS-COV-2 GETESTE PERSONEN

4 Leeftijdverdeling en man-vrouwverdeling van bij de GGD'en positief op SARS-CoV-2 geteste personen

Tabel 4: Leeftijdverdeling van aan de GGD'en gemelde en overleden personen met een positieve testuitslag voor SARS-CoV-2 in de afgelopen week^{1,2}, in totaal, percentage en per 100.000 personen.

Leeftijdsgroep	Totaal gemeld			Overleden		
	Aantal	% ³	/100.000 ⁴	Aantal	% ⁵	/100.000
Totaal gemeld	48541		279	99		0.6
0-4	914	1.9	106	0	0.0	0
5-9	2602	5.4	285	0	0.0	0
10-14	3412	7.0	358	0	0.0	0
15-19	4202	8.7	401	0	0.0	0
20-24	4850	10.0	443	0	0.0	0
25-29	3861	8.0	339	0	0.0	0
30-34	3492	7.2	317	0	0.0	0
35-39	3324	6.8	318	0	0.0	0
40-44	3595	7.4	352	0	0.0	0
45-49	3928	8.1	331	1	1.0	0.1
50-54	4170	8.6	325	2	2.0	0.2
55-59	3552	7.3	284	1	1.0	0.1
60-64	2283	4.7	204	5	5.1	0.4
65-69	1665	3.4	167	8	8.1	0.8
70-74	1330	2.7	141	21	21.2	2.2
75-79	849	1.7	134	32	32.3	5.1
80-84	276	0.6	63	16	16.2	3.7
85-89	142	0.3	55	7	7.1	2.7
90-94	66	0.1	64	4	4.0	3.9
95+	28	0.1	105	2	2.0	7.5
Niet vermeld	0	0.0		0	0.0	

¹ Betreft het aantal personen positief voor SARS-CoV-2 of overleden aan COVID-19 met een datum van melding aan de GGD of een datum van overlijden in de periode van 24 april 10:01 t/m 1 mei 10:00 uur.

² Sinds 1 december 2020 kunnen naast mensen met klachten ook mensen zonder klachten zich laten testen als zij risico hebben gelopen op een besmetting. Toch is het aannemelijk dat niet alle met SARS-CoV-2 besmette personen daadwerkelijk getest worden. De werkelijke aantallen in Nederland zijn daarom waarschijnlijk hoger dan de aantallen die hier genoemd worden. Het werkelijke aantal overleden personen positief voor SARS-CoV-2 is hoger dan het aantal overleden patiënten gemeld in de surveillance. Dit komt doordat er geen meldingsplicht geldt voor overlijden aan COVID-19. De hier gepresenteerde sterftecijfers betreffen daarom een onderrapportage, en zijn weergegeven in grijs. Aan het RIVM wordt niet gemeld wie hersteld is.

³ Percentage van totaal aantal meldingen in de afgelopen week per leeftijdsgroep (in jaren).

⁴ Per 100.000 personen binnen deze leeftijdsgroep (in jaren).

⁵ Percentage van totaal aantal overlijdens in de afgelopen week per leeftijdsgroep (in jaren).

4 LEEFTIJDVERDELING EN MAN-VROUWVERDELING VAN BIJ DE GGD'EN POSITIEF OP SARS-COV-2 GETESTE PERSONEN

Tabel 5: Man-vrouwverdeling van aan de GGD'en gemelde personen met een positieve testuitslag voor SARS-CoV-2 en van overleden personen positief voor SARS-CoV-2 in de afgelopen week^{1,2}.

Geslacht	Totaal gemeld		Overleden		
	Aantal	% ³ /100.000 ⁴	Aantal	% ⁵	/100.000
Totaal gemeld	48541		279	99	0.6
Man	24492	50.5	283	72	72.7
Vrouw	24049	49.5	275	27	27.3

¹ Betreft het aantal personen positief voor SARS CoV 2 of overleden aan COVID-19 met een datum van melding aan de GGD of een datum van overlijden in de periode van 24 april 10:01 t/m 1 mei 10:00 uur.

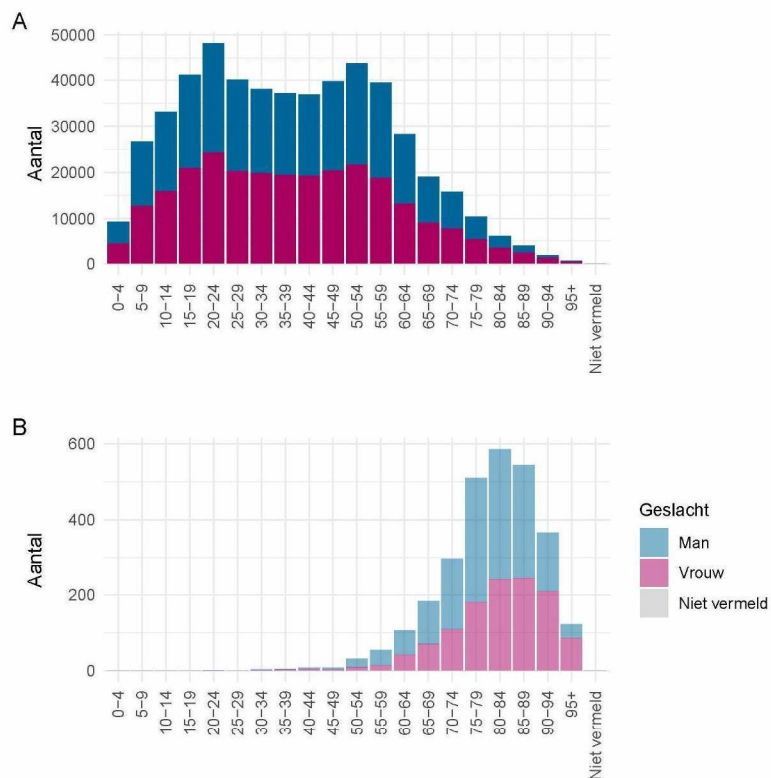
² Sinds 1 december 2020 kunnen naast mensen met klachten ook mensen zonder klachten zich laten testen als zij risico hebben gelopen op een besmetting. Toch is het aannemelijk dat niet alle met SARS-CoV-2 besmette personen daadwerkelijk getest worden. De werkelijke aantallen in Nederland zijn daarom waarschijnlijk hoger dan de aantallen die hier genoemd worden. Het werkelijke aantal overleden personen positief voor SARS-CoV-2 is hoger dan het aantal overleden patiënten gemeld in de surveillance. Dit komt doordat er geen meldingsplicht geldt voor overlijden aan COVID-19. De hier gepresenteerde sterftecijfers betreffen daarom een onderrapportage, en zijn weergegeven in grijs. Aan het RIVM wordt niet gemeld wie hersteld is.

³ Man-vrouwverdeling van het percentage van totaal aantal meldingen in de afgelopen week.

⁴ Per 100.000 personen per geslacht.

⁵ Man-vrouwverdeling van het totaal aantal overlijdens in de afgelopen week.

4 LEEFTIJDVERDELING EN MAN-VROUWVERDELING VAN BIJ DE GGD'EN POSITIEF OP SARS-COV-2 GETESTE PERSONEN



Figuur 13: Leeftijdsverdeling en man-vrouwverdeling van aan de GGD'en gemelde personen positief voor SARS-CoV-2 vanaf 1 februari 2021. (A) Leeftijdsverdeling en man-vrouwverdeling van aan de GGD'en gemelde personen positief voor SARS-CoV-2. (B) Leeftijdsverdeling en man-vrouwverdeling van aan de GGD'en gemelde overleden personen positief voor SARS-CoV-2. Het werkelijke aantal overleden personen positief voor SARS-CoV-2 is hoger dan het aantal overleden personen positief voor SARS-CoV-2 gemeld in de surveillance. Dit komt doordat er geen meldingsplicht geldt voor overlijden aan COVID-19. De hier gepresenteerde sterftcijfers betreffen daarom een onderrapportage en zijn in figuur B weergegeven in lichtere kleuren.

5 Reishistorie van bij de GGD'en positief op SARS-CoV-2 geteste personen vanaf 1 februari 2021 en in de afgelopen week

Tabel 6: Aantal aan de GGD'en gemelde personen met een positieve testuitslag voor SARS-CoV-2 die in de 14 dagen voor aanvang van de ziekte in het buitenland zijn geweest¹.

	Vanaf 1 februari		Afgelopen week ²	
	Aantal	%	Aantal	%
Totaal gemeld	524310		49190	
Reishistorie	6222	1.2	517	1.1
Geen reishistorie	471707	90.0	40535	82.4
Niet vermeld	46381	8.8	8138	16.5

¹ Of een persoon met een positieve testuitslag voor SARS-CoV-2 wel of geen reishistorie heeft, wordt vanaf 31 augustus 2020 bepaald door de volgende criteria: a) De persoon met een positieve testuitslag voor SARS-CoV-2 heeft bij de GGD aangegeven een reishistorie te hebben en b) er zit maximaal 14 dagen tussen de terugkomst dag en de eerste ziektedag van de persoon met een positieve testuitslag voor SARS-CoV-2.

² Meldingen die tussen 24 april 10:01 en 1 mei 10:00 aan het RIVM zijn gedaan.

5 REISHISTORIE VAN BIJ DE GGD'EN POSITIEF OP SARS-COV-2 GETESTE PERSONEN VANAF 1 FEBRUARI 2021 EN IN DE AFGELOPEN WEEK

Tabel 7: Aantal aan de GGD'en gemelde personen met een positieve testuitslag voor SARS-CoV-2 die in de 14 dagen voor aanvang van de ziekte in het buitenland zijn geweest naar verblijfplaats¹.

Land van verblijf	Vanaf 1 februari		Afgelopen week ²	
	Aantal	%	Aantal	%
België	1495	24.0	161	31.1
Duitsland	1561	25.1	124	24.0
Polen	608	9.8	40	7.7
Frankrijk	332	5.3	21	4.1
India	140	2.3	20	3.9
Turkije	311	5.0	20	3.9
Spanje	156	2.5	17	3.3
Italië	128	2.1	15	2.9
Zweden	74	1.2	9	1.7
Roemenië	84	1.4	8	1.5
Denemarken	48	0.8	7	1.4
Groot-Brittannië	85	1.4	6	1.2
Mexico	46	0.7	6	1.2
Kroatië	27	0.4	5	1.0
Oekraïne	54	0.9	5	1.0
Suriname	17	0.3	5	1.0
Ver. Arab. Emiraten	96	1.5	5	1.0
Luxemburg	40	0.6	4	0.8
Slowakije	19	0.3	4	0.8
Verenigde Staten	83	1.3	4	0.8
Zuid-Afrika	21	0.3	4	0.8
Zwitserland	74	1.2	4	0.8
Overig	1453	23.4	72	13.9

¹ Meldingen die tussen 24 april 10:01 en 1 mei 10:00 aan het RIVM zijn gedaan.

6 Bron- en contactonderzoek van SARS-CoV-2 meldingen aan de GGD'en

Wanneer iemand besmet is met SARS-CoV-2 start de GGD met bron- en contactonderzoek (BCO) volgens een landelijk protocol, met als doel om verdere verspreiding van het virus te voorkomen.

6.1 Brononderzoek: Setting van mogelijke besmetting van personen met een positieve testuitslag voor SARS-CoV-2

In het brononderzoek, dat door de GGD wordt uitgevoerd bij personen met een positieve testuitslag voor SARS-CoV-2, wordt nagegaan of er gerelateerde ziektegevallen zijn die de bron kunnen zijn. Als dit het geval is wordt vermeld in welke setting de besmetting mogelijk heeft plaatsgevonden. Voor de gemelde personen met een positieve testuitslag voor SARS-CoV-2 waarbij sprake is van gerelateerde gevallen en waarvan de setting bekend is, wordt in Tabel 9 vermeld om welke setting het gaat.

Tabel 8: Aantal aan de GGD'en gemelde personen met een positieve testuitslag voor SARS-CoV-2 naar aanwezigheid van gerelateerde ziektegevallen¹.

Gerelateerde ziektegevallen aanwezig	Vanaf 1 februari		Afgelopen week ²	
	Aantal	%	Aantal	%
Totaal gemeld	524310		49190	
Ja, setting vermeld	338535	64.6	28706	58.4
Ja, setting niet vermeld	1905	0.4	121	0.2
Ja, setting onbekend	540	0.1	47	0.1
Nee	138527	26.4	12249	24.9
Niet vermeld	44803	8.5	8067	16.4

¹ Sinds 1 december 2020 kunnen naast mensen met klachten ook mensen zonder klachten zich laten testen als zij risico hebben gelopen op een besmetting. Toch is het aannemelijk dat niet alle personen positief voor SARS-CoV-2 getest worden. De werkelijke aantallen zijn daarom waarschijnlijk hoger dan de aantallen die hier genoemd worden.

² Meldingen die tussen 24 april 10:01 en 1 mei 10:00 aan het RIVM zijn gedaan.

6 BRON- EN CONTACTONDERZOEK VAN SARS-COV-2 MELDINGEN AAN DE GGD'EN

Tabel 9: Vermelde mogelijke settings van besmetting van aan de GGD'en gemelde personen met een positieve testuitslag voor SARS-CoV-2 waarbij sprake is van gerelateerde gevallen^{1,2}.

Setting	Vanaf 1 februari		Afgelopen week ³	
	Aantal	%	Aantal	%
Thuisituatie (huisgenoten inclusief niet-samenwonende partner)	192995	57.0	16487	57.4
Bezoek in de thuisituatie (van of bij familie, vrienden, enz.)	68999	20.4	5493	19.1
Werksituatie	51427	15.2	4277	14.9
School en kinderopvang	25057	7.4	2735	9.5
Vrijtijdsbesteding, zoals sportclub	1816	0.5	236	0.8
Feest (feest, verjaardag, borrel, bruiloft, enz.)	1501	0.4	170	0.6
2e lijn gezondheidszorg / ziekenhuis	2499	0.7	144	0.5
Overige gezondheidszorg	2093	0.6	123	0.4
Verpleeghuis of woonzorgcentrum voor ouderen ⁴	5787	1.7	100	0.3
Overige woonvoorziening	1441	0.4	79	0.3
Medereiziger / reis / vakantie	549	0.2	51	0.2
Religieuze bijeenkomsten	579	0.2	48	0.2
1e lijn gezondheidszorg / huisarts	784	0.2	51	0.2
Woonvoorziening voor mensen met een beperking	2040	0.6	47	0.2
Uitvaart	897	0.3	50	0.2
Horeca	314	0.1	24	0.1
Studentenvereniging/-activiteiten	525	0.2	43	0.1
Dagopvang voor ouderen en mensen met een beperking	766	0.2	23	0.1
Overige dagopvang	349	0.1	25	0.1
Vlucht	153	0.0	10	0.0
Koor	45	0.0	6	0.0
Hospice	69	0.0	5	0.0
Overig	5204	1.5	427	1.5

¹ Sinds 1 december 2020 kunnen naast mensen met klachten ook mensen zonder klachten zich laten testen als zij risico hebben gelopen op een besmetting. Toch is het aannemelijk dat niet alle personen positief voor SARS-CoV-2 getest worden. De werkelijke aantallen zijn daarom waarschijnlijk hoger dan de aantallen die hier genoemd worden.

² Per positief op SARS-CoV-2 getest persoon kunnen meerdere settings gerapporteerd zijn. De percentages in Tabel 9 worden berekend ten opzichte van het aantal personen met een positieve testuitslag voor SARS-CoV-2 waarbij sprake is van gerelateerde gevallen en tenminste één setting is vermeld (Tabel 8).

³ Meldingen die tussen 24 april 10:01 en 1 mei 10:00 aan het RIVM zijn gedaan.

⁴ Vanaf 22 oktober 2020 wordt de setting 'verpleeghuis' niet meer automatisch toegewezen aan verpleeghuisbewoners woonachtig in een besmette locatie. Hierdoor is het percentage meldingen met de setting 'verpleeghuis' lager, maar wel representatiever.

6.2 Contactonderzoek bij personen met een positieve testuitslag voor SARS-CoV-2

Het contactonderzoek richt zich op personen met wie de besmette persoon de afgelopen tijd in contact is geweest, en besmet zou kunnen hebben. Nauwe contacten zijn mensen waarmee langer dan 15 minuten op minder dan 1,5 meter afstand contact is geweest tijdens de besmettelijke periode, waarbij onderscheid wordt gemaakt tussen huisgenoten en overige nauwe contacten. Andere (niet nauwe) contacten van de besmette persoon zijn mensen die langer dan 15 minuten met de persoon in dezelfde ruimte waren, maar waar wel 1,5 meter afstand was, óf mensen die minder dan 15 minuten op minder dan 1,5 meter contact hadden met de besmette persoon.

De GGD neemt contact op met de nauwe contacten van de besmette persoon en bespreekt leefregels waaronder het thuis in quarantaine blijven. De andere (niet nauwe) contacten krijgen een brief of e-mail. Nauwe contacten krijgen sinds 3 februari 2021 het advies om zich zo snel mogelijk te laten testen en op dag 5 na de blootstelling een (tweede) test te doen om uit quarantaine te mogen. Het advies aan niet nauwe contacten is om zich bij klachten zo snel mogelijk te laten testen, en anders op of rond dag 5 na de blootstelling. De GGD registreert het aantal nauwe en niet nauwe contacten van de persoon met een positieve testuitslag voor SARS-CoV-2 (Tabel 11). Alleen de nauwe contacten worden op individuele basis geregistreerd; indien nauwe contacten gelinkt zijn aan meerdere besmette personen worden ze niet dubbel geregistreerd.

In periodes met een groot aantal besmettingen kan de uitvoering en registratie van het BCO door de GGD'en tijdelijk worden aangepast. Deze GGD'en vragen besmette personen dan zelf hun contacten te waarschuwen met behulp van informatie van de GGD. Als volgens een arts van de GGD sprake is van een risicogroep of risicovolle situatie wordt het BCO wel volgens de landelijke werkwijze uitgevoerd.

6 BRON- EN CONTACTONDERZOEK VAN SARS-COV-2 MELDINGEN AAN DE GGD'EN

Tabel 10: Aantallen aan de GGD'en gemelde personen met een positieve testuitslag voor SARS-CoV-2, aantallen gevonden in het kader van bron- en contactonderzoek en aantallen waarbij contactinventarisatie is uitgevoerd¹, per kalenderweek².

Start week	Nieuwe meldingen	Gevonden via BCO ³		Contactinventarisatie uitgevoerd	
		Aantal	%	Aantal	%
01-02-2021	26458	10636	40.2	24040	90.9
08-02-2021	23910	9465	39.6	21876	91.5
15-02-2021	28763	11518	40.0	26649	92.7
22-02-2021	31394	12746	40.6	29515	94.0
01-03-2021	31631	12933	40.9	29716	93.9
08-03-2021	38488	15783	41.0	36330	94.4
15-03-2021	45136	18251	40.4	42683	94.6
22-03-2021	51395	21432	41.7	48502	94.4
29-03-2021	48356	20111	41.6	45553	94.2
05-04-2021	49616	21155	42.6	46715	94.2
12-04-2021	53362	22809	42.7	49236	92.3
19-04-2021	56322	23833	42.3	49622	88.1

¹ Contactinventarisatie houdt in dat de GGD voor elke nieuwe SARS-CoV-2 melding in kaart brengt welke contacten deze persoon met een positieve testuitslag voor SARS-CoV-2 heeft gehad tijdens de besmettelijke periode, die twee dagen voor de start van de klachten begint.

² Meldingen waarbij de persoon met een positieve testuitslag voor SARS-CoV-2 in het kader van BCO door de GGD of door een andere persoon met een positieve testuitslag voor SARS-CoV-2 is gewaarschuwd.

Tabel 11: Totaal en gemiddeld aantal contacten van gemelde personen per kalenderweek per categorie contact¹.

Start week	Huisgenoten		Overig nauwe contacten		Niet nauwe contacten	
	Totaal	Gemiddeld aantal	Totaal	Gemiddeld aantal	Totaal	Gemiddeld aantal
01-02-2021	41270	1.8	22499	1.0	65462	2.8
08-02-2021	37568	1.7	22105	1.0	59594	2.8
15-02-2021	45641	1.7	33052	1.3	76937	3.0
22-02-2021	50239	1.7	34648	1.2	74002	2.6
01-03-2021	50202	1.7	40997	1.4	87037	3.0
08-03-2021	59322	1.7	58452	1.6	122197	3.5
15-03-2021	67258	1.6	67954	1.6	153395	3.7
22-03-2021	75038	1.6	74834	1.6	175707	3.7
29-03-2021	68959	1.5	66932	1.5	171862	3.8
05-04-2021	68136	1.5	72908	1.6	159366	3.5
12-04-2021	70892	1.5	76688	1.6	195825	4.1
19-04-2021	72600	1.5	83624	1.7	195131	4.0

¹ Hierbij worden alleen de nieuwe SARS-CoV-2 meldingen meegenomen waarbij contactinventarisatie is uitgevoerd.

6 BRON- EN CONTACTONDERZOEK VAN SARS-COV-2 MELDINGEN AAN DE GGD'EN

Tabel 12: Aantal nieuwe contacten dat opgevolgd wordt door de GGD en aantal en percentage met een SARS-CoV-2 infectie, per categorie nauw contact, per kalenderweek^{1,2}.

Start week ³	Huisgenoten			Overig nieuwe contacten		
	Aantal	Aantal positief	% Positief	Aantal	Aantal positief	% Positief
01-02-2021	20297	5850	28.8	11900	1234	10.4
08-02-2021	18389	5229	28.4	11661	1169	10.0
15-02-2021	22987	6723	29.2	18282	1639	9.0
22-02-2021	26477	7097	26.8	18759	1566	8.3
01-03-2021	26317	7090	26.9	22485	1727	7.7
08-03-2021	34539	8949	25.9	27289	1950	7.1
15-03-2021	30995	7711	24.9	20681	1507	7.3
22-03-2021	22197	5496	24.8	13854	1044	7.5
29-03-2021	17526	4688	26.7	10301	816	7.9
05-04-2021	18128	5199	28.7	14787	1217	8.2
12-04-2021	15847	4505	28.4	10337	785	7.6
19-04-2021	13582	2923	21.5	7574	497	6.6

¹ Het betreft alleen nieuwe contacten die op individuele basis geregistreerd zijn door de GGD. Niet nieuwe contacten worden pas individueel geregistreerd als ze zich bij de GGD laten testen en worden daarom hier niet getoond.

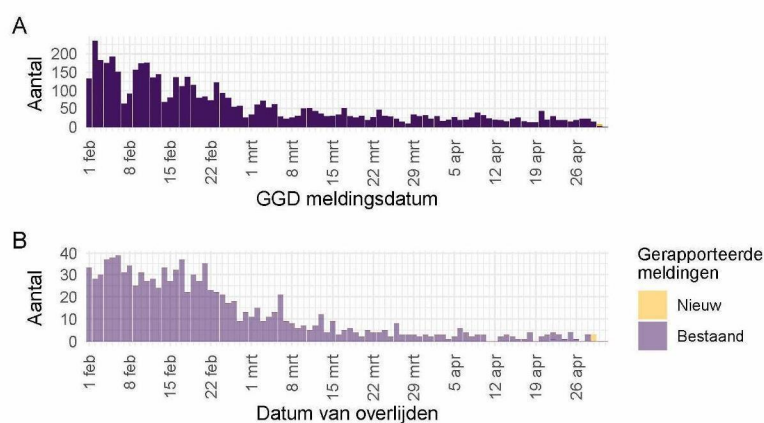
² In verband met de monitorperiode van 10 dagen zijn de gegevens over het aantal en percentage positief geteste contacten niet volledig voor de meest recente periode.

³ Het aantal positieve en percentage positieve contacten in de grijze weken zijn onderschattingen van de werkelijke aantallen en percentages in verband met een afgeschaald BCO.

7 Surveillance van SARS-CoV-2 in verpleeghuizen, woonzorgcentra en gehandicaptenzorginstellingen vanaf 1 februari 2021

7.1 Surveillance van SARS-CoV-2 in verpleeghuizen en woonzorgcentra

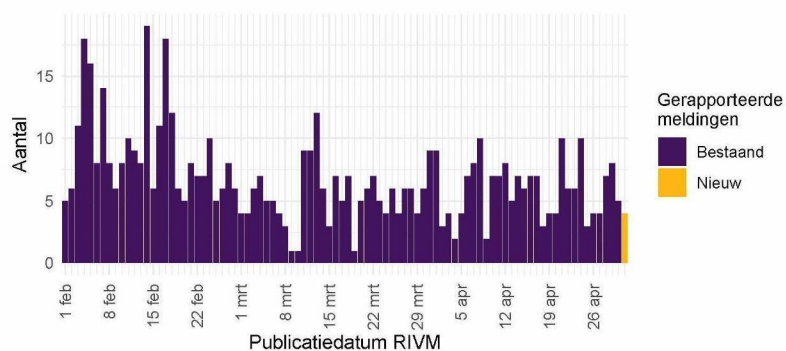
Vanaf 1 juli 2020 vraagt de GGD voor alle personen positief voor SARS-CoV-2 systematisch na of zij bewoner zijn van een verpleeghuis of woonzorgcentrum voor ouderen en niet werkzaam zijn in de gezondheidszorg. Indien onbekend is of een persoon in een verpleeghuis of woonzorgcentrum woont, maar de postcode (bijv. 1234AB) komt wel overeen met de vestiging van een woonzorgcentrum of verpleeghuis en de persoon is 70 jaar of ouder, wordt de persoon toch ingedeeld als bewoner van een verpleeghuis of woonzorgcentrum.



Figuur 14: Aantal verpleeghuis- en woonzorgcentrumbewoners met SARS-CoV-2 gemeld aan de GGD'en vanaf 1 februari 2021¹. (A) Aantal gemelde verpleeghuis- en woonzorgcentrumbewoners met een positieve testuitslag voor SARS-CoV-2, naar GGD meldingsdatum. (B) Aantal overleden verpleeghuis- en woonzorgcentrumbewoners met een positieve testuitslag voor SARS-CoV-2, naar datum van overlijden.

¹ Meldingen aan het RIVM t/m 30 april 10:00 uur zijn in deze grafieken weergegeven in paars. Meldingen van 30 april 10:01 uur t/m 1 mei 10:00 uur zijn weergegeven in geel. Er geldt geen meldingsplicht voor overlijden aan COVID-19. De hier gepresenteerde sterftecijfers betreffen daarom een onderrapportage, en zijn weergegeven in lichtere kleuren.

7 SURVEILLANCE VAN SARS-COV-2 IN VERPLEEGHUIZEN, WOONZORGCENTRA EN GEHANDICAPTENZORGINSTELLINGEN VANAF 1 FEBRUARI 2021

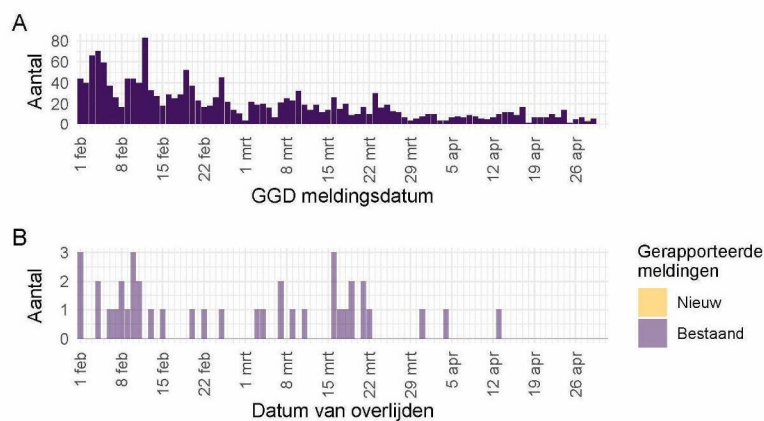


Figuur 15: Aantal nieuwe verpleeghuis- en woonzorgcentrumlocaties met SARS-CoV-2 vanaf 1 februari 2021¹. Aantal nieuwe verpleeghuis- en woonzorgcentrumlocaties waar sprake is van tenminste één SARS-CoV-2 besmetting op basis van een positieve test. Een verpleeghuis of woonzorgcentrum wordt meegeteld als 'nieuwe locatie' wanneer er tenminste 28 dagen vóór de positieve test geen nieuwe personen met een positieve testuitslag voor SARS-CoV-2 zijn gemeld.

¹ Meldingen aan het RIVM t/m 30 april 10:00 uur zijn in deze grafieken weergegeven in paars. Meldingen van 30 april 10:01 uur t/m 1 mei 10:00 uur zijn weergegeven in geel.

7.2 Surveillance van SARS-CoV-2 in gehandicaptenzorginstellingen

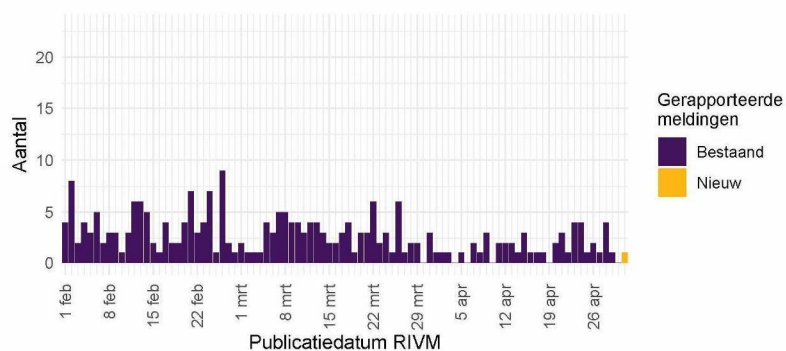
Vanaf 1 juli wordt gestructureerd nagevraagd of een persoon in een gehandicaptenzorginstelling woont.



Figuur 16: Aantal aan de GGD'en gemelde gehandicaptenzorginstellingbewoners met een positieve testuitslag voor SARS-CoV-2 vanaf 1 februari 2021¹. (A) Aantal gemelde gehandicaptenzorginstellingbewoners met een positieve testuitslag voor SARS-CoV-2, naar GGD meldingsdatum. (B) Aantal overleden gehandicaptenzorginstellingbewoners met een positieve testuitslag voor SARS-CoV-2, naar datum van overlijden.

¹ Meldingen aan het RIVM t/m 30 april 10:00 uur zijn in deze grafieken weergegeven in paars. Meldingen van 30 april 10:01 uur t/m 1 mei 10:00 uur zijn weergegeven in geel. Er geldt geen meldingsplicht voor overlijden aan COVID-19. De hier gepresenteerde sterftecijfers betreffen daarom een onderrapportage, en zijn weergegeven in lichtere kleuren.

7 SURVEILLANCE VAN SARS-COV-2 IN VERPLEEGHUIZEN, WOONZORGCENTRA EN GEHANDICAPTENZORGINSTELLINGEN VANAF 1 FEBRUARI 2021

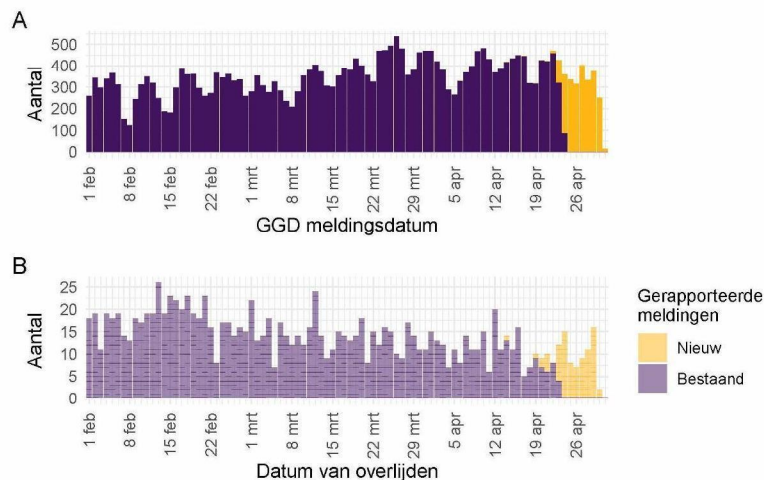


Figuur 17: Aantal nieuwe gehandicaptenzorginstellinglocaties met SARS-CoV-2 vanaf 1 februari 2021¹. Aantal nieuwe gehandicaptenzorginstellinglocaties waar sprake is van tenminste één SARS-CoV-2 besmetting op basis van een positieve test. Een gehandicaptenzorginstellinglocatie wordt meegeteld als 'nieuwe locatie' wanneer er tenminste 28 dagen vóór de positieve test geen nieuwe personen met een positieve testuitslag voor SARS-CoV-2 zijn gemeld.

¹ Meldingen aan het RIVM t/m 30 april 10:00 uur zijn in deze grafieken weergegeven in paars. Meldingen van 30 april 10:01 uur t/m 1 mei 10:00 uur zijn weergegeven in geel.

8 Surveillance van SARS-CoV-2 bij zelfstandig wonende personen van 70 jaar en ouder vanaf 1 februari 2021

8.1 Surveillance van SARS-CoV-2 bij zelfstandig wonende personen van 70 jaar en ouder



Figuur 18: Aantal zelfstandig wonende personen van 70 jaar en ouder met SARS-CoV-2 gemeld aan de GGD'en vanaf 1 februari 2021¹. (A) Aantal gemelde zelfstandig wonende personen van 70 jaar en ouder met een positieve testuitslag voor SARS-CoV-2, naar GGD meldingsdatum. (B) Aantal overleden zelfstandig wonende personen van 70 jaar en ouder met een positieve testuitslag voor SARS-CoV-2, naar datum van overlijden.

¹ Meldingen aan het RIVM t/m 30 april 10:00 uur zijn in deze grafieken weergegeven in paars. Meldingen van 30 april 10:01 uur t/m 1 mei 2021 10:00 uur zijn weergegeven in geel. Er geldt geen meldingsplicht voor overlijden aan COVID-19. De hier gepresenteerde sterftcijfers betreffen daarom een onderrapportage, en zijn weergegeven in lichtere kleuren.

9 SARS-CoV-2 testen afgenomen door de GGD'en vanaf 1 februari 2021

Vanaf 1 juni 2020 kunnen alle personen met klachten passend bij SARS-CoV-2 infectie zich laten testen door de GGD. Vanaf 1 december 2020 kunnen ook mensen zonder klachten zich laten testen als zij in contact zijn geweest met een persoon die positief is getest op SARS-CoV-2 infectie. Vanaf 1 juni wordt in alle GGD regio's het afspraken- en uitslagensysteem CoronIT gebruikt. Onderstaande rapportage is gebaseerd op CoronIT data van voorbije volledige kalenderweken vanaf 1 februari 2021, geëxporteerd op 30 april 2021.

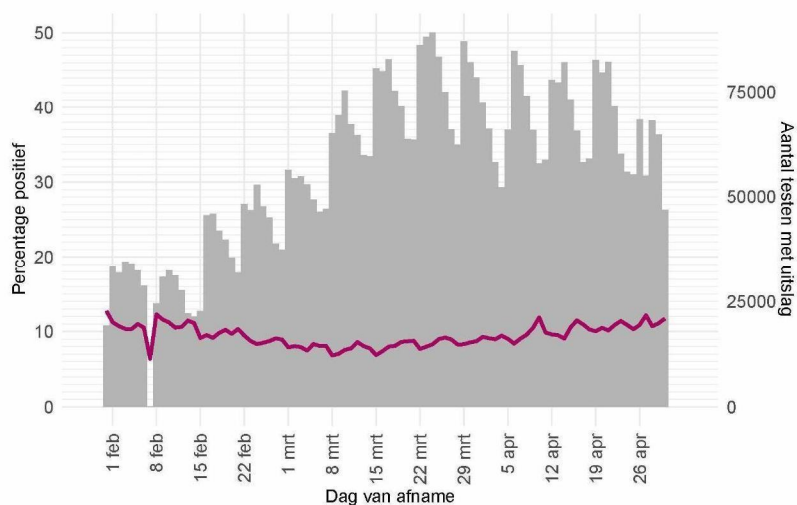
Totale aantallen uitslagen zijn gebaseerd op alleen positieve en negatieve uitslagen, testen met uitslag heranalyse of onbeoordeelbaar zijn geëxcludeerd. Omdat alleen geboortjaar beschikbaar is om de leeftijd van personen getest op SARS-CoV-2 infectie te bepalen, is het jaar van testafname minus het geboortjaar gebruikt om de leeftijd toe te kennen. Dit betekent dat een deel van de personen getest op SARS-CoV-2 een jaar te oud is ingeschat.

9 SARS-COV-2 TESTEN AFGENOMEN DOOR DE GGD'EN VANAF 1 FEBRUARI 2021

Tabel 13: Aantal testen uitgevoerd door de GGD'en, met bekende uitslag.

Datum van - tot ¹	Aantal testen met uitslag	Aantal positief	Percentage positief
01-02-2021 - 07-02-2021	195166	20871	10.7
08-02-2021 - 14-02-2021	190192	21369	11.2
15-02-2021 - 21-02-2021	263505	25587	9.7
22-02-2021 - 28-02-2021	317211	27971	8.8
01-03-2021 - 07-03-2021	361470	28847	8.0
08-03-2021 - 14-03-2021	461101	35274	7.6
15-03-2021 - 21-03-2021	517608	41496	8.0
22-03-2021 - 28-03-2021	550314	46575	8.5
29-03-2021 - 04-04-2021	496830	44062	8.9
05-04-2021 - 11-04-2021	488908	47178	9.6
12-04-2021 - 18-04-2021	493666	50054	10.1
19-04-2021 - 25-04-2021	487361	51429	10.6
Totaal	4823332	440713	9.1

¹ De gegevens van de meest recente week zijn nog niet volledig.



Figuur 19: Aantal testen¹ per dag en percentage positieve testen per dag vanaf 1 februari 2021.

¹ De doorlopende paarse lijn geeft het percentage positief weer (y-as linkerzijde). De grijze balkjes geven het absolute aantal afgenomen tests weer (y-as rechterzijde).

9 SARS-COV-2 TESTEN AFGENOMEN DOOR DE GGD'EN VANAF 1 FEBRUARI 2021

Tabel 14: Aantal testen en percentage positief per leeftijdsgroep uitgevoerd door de GGD'en, in afgelopen kalenderweek¹.

Leeftijdsgroep	Totaal		Getest ihkv BCO		Getest, niet ihkv BCO ²	
	Aantal getest	% positief	Aantal getest	% positief	Aantal getest	% positief
0 - 3	10684	5.1	3299	9.1	7385	3.3
4 - 12	91643	6.2	31834	9.7	59809	4.4
13 - 17	30868	12.1	10106	15.0	20762	10.8
18 - 24	57363	12.8	10930	15.2	46433	12.2
25 - 29	37455	10.7	5534	12.5	31921	10.4
30 - 39	80536	9.0	10844	14.5	69692	8.1
40 - 49	64385	11.6	12953	15.2	51432	10.7
50 - 59	57353	14.3	12465	16.7	44888	13.7
60 - 69	37675	11.8	6513	16.3	31162	10.9
70 - 79	15726	14.3	3032	20.8	12694	12.8
80+	3348	12.0	846	14.5	2502	11.2
Niet vermeld	325	17.2	42	11.9	283	18.0

¹ Van 19 april tot en met 25 april.² Onder getest, niet ihkv BCO, vallen zowel personen waarvan bekend is dat ze niet getest zijn ihkv BCO als personen waarvan het onbekend is of ze getest zijn ihkv BCO.

Tabel 15: Aantal testen en percentage positief per leeftijdsgroep uitgevoerd door de GGD'en, vanaf 1 februari 2021

Leeftijdsgroep	Totaal		Getest ihkv BCO		Getest, niet ihkv BCO ¹	
	Aantal getest	% positief	Aantal getest	% positief	Aantal getest	% positief
0 - 3	68731	5.8	21030	11.0	47701	3.5
4 - 12	770500	5.9	220752	10.6	549748	4.0
13 - 17	263819	10.8	78114	16.0	185705	8.7
18 - 24	527710	11.2	99015	15.3	428695	10.3
25 - 29	379320	9.0	53147	13.7	326173	8.3
30 - 39	866435	7.4	102586	14.6	763849	6.4
40 - 49	681040	9.3	114024	15.5	567016	8.0
50 - 59	588409	12.0	115433	16.8	472976	10.9
60 - 69	427657	10.0	66746	17.2	360911	8.6
70 - 79	196773	11.0	30880	20.1	165893	9.3
80+	49738	13.4	9175	20.4	40563	11.8
Niet vermeld	3200	14.5	383	16.4	2817	14.3

¹ Onder getest, niet ihkv BCO, vallen zowel personen waarvan bekend is dat ze niet getest zijn ihkv BCO als personen waarvan het onbekend is of ze getest zijn ihkv BCO.

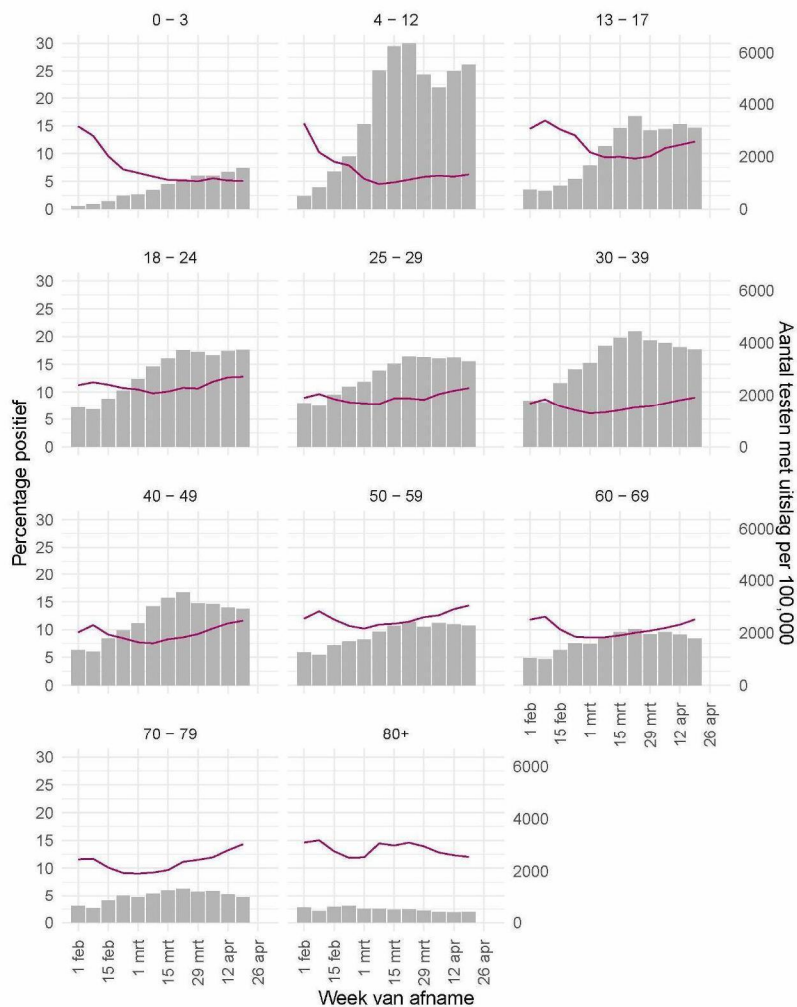
9 SARS-COV-2 TESTEN AFGENOMEN DOOR DE GGD'EN VANAF 1 FEBRUARI 2021

Tabel 16: Aantal testen uitgevoerd door de GGD'en, met bekende testuitslag vanaf 1 februari 2021 per geslacht.

Geslacht	Vanaf 1 februari			Afgelopen kalenderweek ¹		
	Aantal getest met uitslag	Aantal positief	Percentage positief	Aantal getest met uitslag	Aantal positief	Percentage positief
Man	2212086	218709	9.9	226310	25757	11.4
Vrouw	2596711	220439	8.5	259875	25529	9.8
Niet vermeld	14535	1565	10.8	1176	143	12.2

¹ Van 19 april tot en met 25 april.

9 SARS-COV-2 TESTEN AFGENOMEN DOOR DE GGD'EN VANAF 1 FEBRUARI 2021



Figuur 20: Aantal testen¹ en percentage positieve testen per kalenderweek en per leeftijdsgroep vanaf 1 februari 2021².

¹ De doorlopende paarse lijn geeft het percentage positief weer (y-as linkerzijde). De grijze balkjes geven het aantal afgenomen tests per 100.000 inwoners weer (y-as rechterzijde). ² Met het openen van de scholen op 8 februari is het testbeleid voor kleine kinderen (0-4) en kinderen die op de basisschool zitten veranderd. ³ Vanaf 20 april 2021 geven deze figuren gegevens weer inclusief testen gedaan ihkv BCO.

9 SARS-COV-2 TESTEN AFGENOMEN DOOR DE GGD'EN VANAF 1 FEBRUARI 2021

Tabel 17: Aantal testen en percentage positief per doelgroep uitgevoerd door de GGD'en, in afgelopen kalenderweek¹.

Groep	Totaal		Getest ihkv BCO		Getest, niet ihkv BCO ²	
	Aantal getest	% positief	Aantal getest	% positief	Aantal getest	% positief
Kinderen in de kinderopvang (0-4 jaar) ³	580	2.2	121	3.3	459	2.0
Kinderopvang personeel (16+) ³	4716	7.8	996	10.7	3720	7.0
Basisschoolleerlingen en kinderen in de BSO (3-15 jaar) ³	9213	4.2	1392	9.5	7821	3.3
Basisschool- en BSO personeel (16+) ³	11930	7.7	2697	9.1	9233	7.2
Voortgezet onderwijsleerlingen (12-19 jaar) ^{3,4}	1664	11.9	329	13.1	1335	11.6
Voortgezet onderwijspersoneel (20+) ^{3,4}	6254	8.7	1119	10.0	5135	8.4
Hoger onderwijsleerlingen (16-24 jaar) ³	4519	9.8	309	10.0	4210	9.8
Hoger onderwijspersoneel (25+) ³	3907	7.6	286	12.2	3621	7.3
Horeca	3363	11.7	444	14.4	2919	11.3
Zorgmedewerkers ziekenhuizen	4046	7.7	820	9.8	3226	7.1
Zorgmedewerkers verpleeg- of verzorgingshuizen	7089	7.1	1829	8.5	5260	6.6
Zorgmedewerkers elders	18135	7.4	3842	9.3	14293	6.8
OV medewerkers	812	13.5	91	19.8	721	12.8
Handhaving ⁵	3326	9.2	535	13.5	2791	8.3
Kappers, manicures, pedicures en schoonheidsspecialisten	1475	12.4	380	13.7	1095	12.0
Overige contactberoepen	44495	12.4	8125	14.9	36370	11.9
Mantelzorgers	556	7.7	68	8.8	488	7.6
Overige niet-contact beroepen	67420	12.1	12911	16.0	54509	11.1
Onbekend	293861	10.7	72104	13.7	221757	9.7

¹ Van 19 april tot en met 25 april.² Onder getest, niet ihkv BCO, vallen zowel personen waarvan bekend is dat ze niet getest zijn ihkv BCO als personen waarvan het onbekend is of ze getest zijn ihkv BCO.³ Vanaf 13 april 2021 wordt er in dit rapport een onderscheid gemaakt tussen kind/leerling en medewerker van een onderwijsinstelling. Dit is met terugwerkende kracht gecorrigeerd.⁴ Onder voortgezet onderwijs vallen ook leerlingen en medewerkers van een MBO-instelling.⁵ Onder handhaving vallen medewerkers bij politie, BOA, marechaussee, brandweer en Dienst Justitiële Inrichtingen.

9 SARS-COV-2 TESTEN AFGENOMEN DOOR DE GGD'EN VANAF 1 FEBRUARI 2021

Tabel 18: Aantal testen en percentage positief per doelgroep uitgevoerd door de GGD'en, vanaf 1 februari 2021

Groep	Totaal		Getest ihkv BCO		Getest, niet ihkv BCO ¹	
	Aantal getest	% positief	Aantal getest	% positief	Aantal getest	% positief
Kinderen in de kinderopvang (0-4 jaar) ²	2851	2.8	669	7.3	2182	1.5
Kinderopvang personeel (16+) ²	50719	7.1	8150	11.6	42569	6.2
Basisschoolleerlingen en kinderen in de BSO (3-15 jaar) ²	53352	4.0	8706	9.2	44646	2.9
Basisschool- en BSO personeel (16+) ²	133199	6.0	21614	9.1	111585	5.4
Voortgezet onderwijsleerlingen (12-19 jaar) ^{2,3}	12176	9.7	2208	13.0	9968	9.0
Voortgezet onderwijspersoneel (20+) ^{2,3}	55118	6.7	8563	9.9	46555	6.1
Hoger onderwijsleerlingen (16-24 jaar) ²	32470	8.1	2277	12.5	30193	7.7
Hoger onderwijspersoneel (25+) ²	37341	5.5	2039	11.8	35302	5.1
Horeca	31622	9.6	3715	14.6	27907	9.0
Zorgmedewerkers ziekenhuizen	40155	7.1	7306	10.7	32849	6.3
Zorgmedewerkers verpleeg- of verzorgingshuizen	76770	7.7	18243	9.7	58527	7.0
Zorgmedewerkers elders	195440	7.1	32161	10.5	163279	6.5
OV medewerkers	7963	10.7	870	17.1	7093	9.9
Handhaving ⁴	35146	8.1	5281	11.6	29865	7.5
Kappers, manicures, pedicures en schoonheidsspecialisten	11712	11.0	2658	13.7	9054	10.2
Overige contactberoepen	440513	10.3	75472	14.3	365041	9.4
Mantelzorgers	6907	7.9	893	15.3	6014	6.9
Overige niet-contact beroepen	720047	9.9	124496	16.2	595551	8.6
Onbekend	2879831	9.4	585964	15.0	2293867	7.9

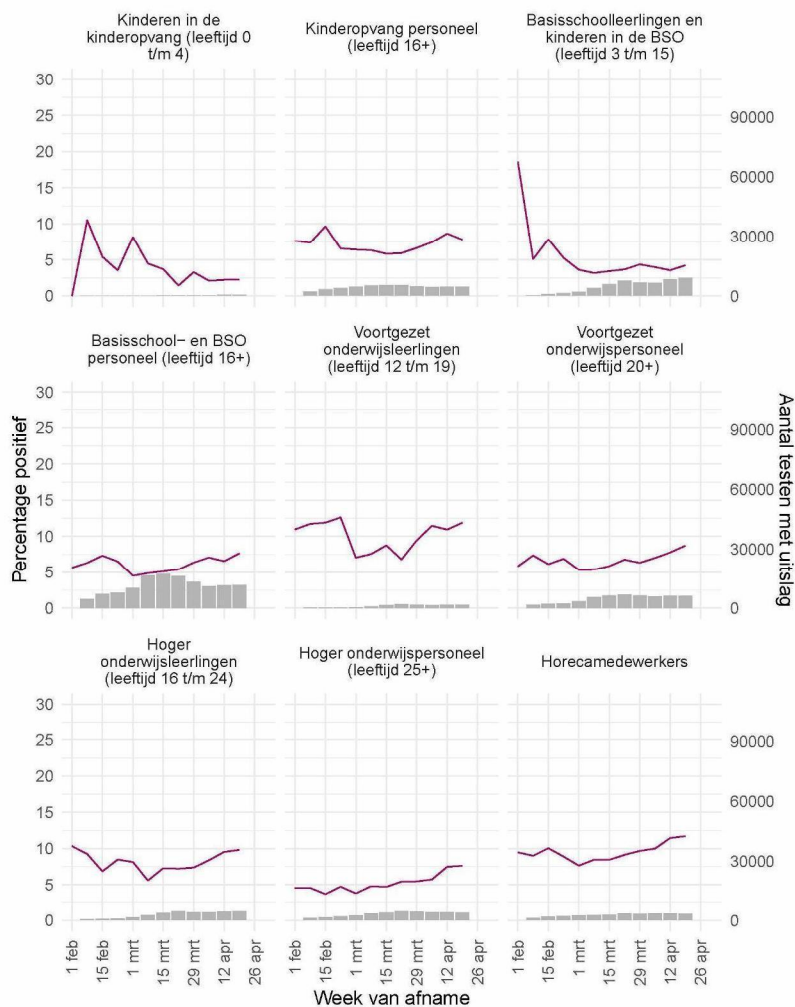
¹ Onder getest, niet ihkv BCO, vallen zowel personen waarvan bekend is dat ze niet getest zijn ihkv BCO als personen waarvan het onbekend is of ze getest zijn ihkv BCO.

² Vanaf 13 april 2021 wordt er in dit rapport een onderscheid gemaakt tussen kind/leerling en medewerker van een onderwijsinstelling. Dit is met terugwerkende kracht gecorrigeerd.

³ Onder voortgezet onderwijs vallen ook leerlingen en medewerkers van een MBO-instelling.

⁴ Onder handhaving vallen medewerkers bij politie, BOA, marechaussee, brandweer en Dienst Justitiële Inrichtingen.

9 SARS-COV-2 TESTEN AFGENOMEN DOOR DE GGD'EN VANAF 1 FEBRUARI 2021



Figuur 21: Aantal testen¹ en percentage positieve testen per kalenderweek en per doelgroep² vanaf 1 februari 2021.

¹ De doorlopende paarse lijn geeft het percentage positief weer (y-as linkzijdige). De grijze balkjes geven het absolute aantal afgenomen tests weer (y-as rechterzijdige). ² Vanaf 13 april 2021 wordt er in dit rapport een onderscheid gemaakt tussen kind/leerling en medewerker van een onderwijsinstelling. Dit is met terugwerkende kracht gecorrigeerd. ³ Vanaf 20 april 2021 geven deze figuren gegevens weer inclusief testen gedaan ihkv BCO.

9 SARS-COV-2 TESTEN AFGENOMEN DOOR DE GGD'EN VANAF 1 FEBRUARI 2021



Figuur 22: Aantal testen¹ en percentage positieve testen per kalenderweek en per doelgroep vanaf 1 februari 2021.

¹ De doorlopende paarse lijn geeft het percentage positief weer (y-as linkerzijde). De grijze balkjes geven het absolute aantal afgenomen tests weer (y-as rechterzijde). ² Vanaf 20 april 2021 geven deze figuren gegevens weer inclusief testen gedaan ihkv BCO.

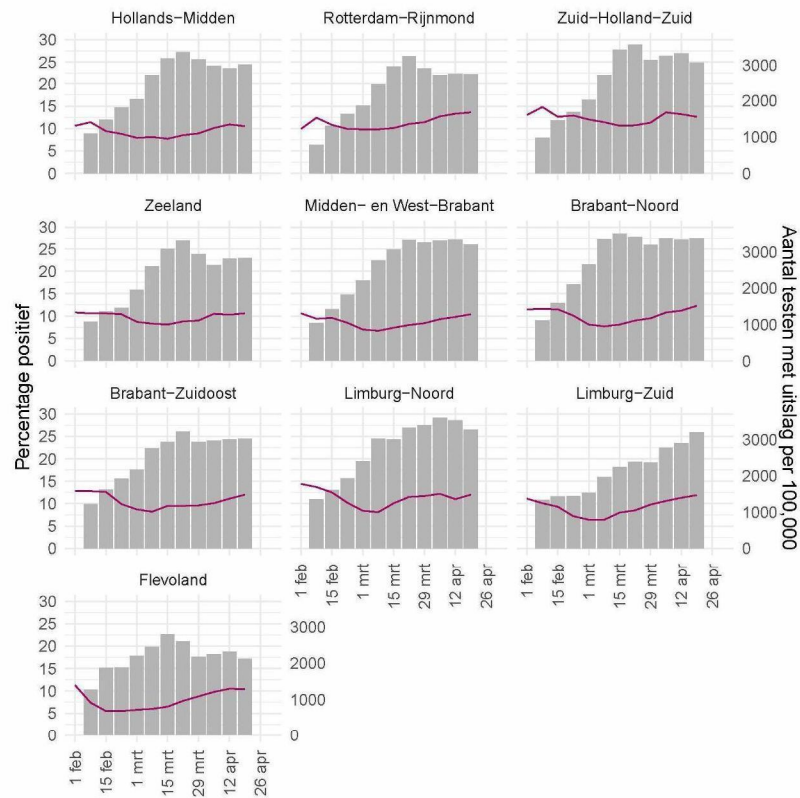
9 SARS-COV-2 TESTEN AFGENOMEN DOOR DE GGD'EN VANAF 1 FEBRUARI 2021



Figuur 23: Aantal testen¹ per week en percentage positieve testen per kalenderweek per veiligheidsregio vanaf 1 februari 2021 (deel 1).

¹ De doorlopende paarse lijn geeft het percentage positief weer (y-as linkerzijde). De grijze balkjes geven het aantal afgenomen tests per 100.000 inwoners weer (y-as rechterzijde).

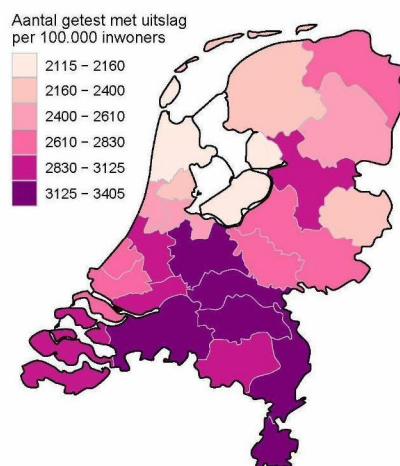
9 SARS-COV-2 TESTEN AFGENOMEN DOOR DE GGD'EN VANAF 1 FEBRUARI 2021



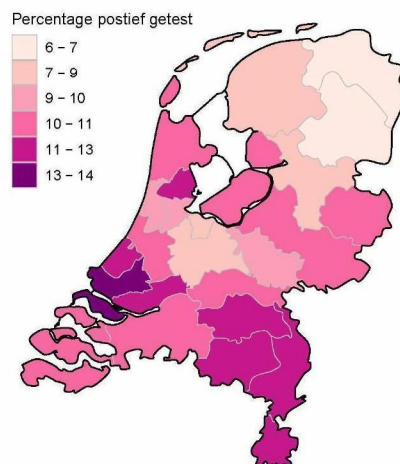
Week van afname

Figuur 24: Aantal testen¹ per week en percentage positieve testen per kalenderweek per veiligheidsregio vanaf 1 februari 2021 (deel 2).

¹ De doorlopende paarse lijn geeft het percentage positief weer (y-as linkerzijde). De grijze balkjes geven het aantal afgenomen tests per 100.000 inwoners weer (y-as rechterzijde).



Figuur 25: Aantal geteste personen voor SARS-CoV-2 waarvan de testuitslag bekend is per 100.000 inwoners per veiligheidsregio op basis van woonplaats van de geteste personen in de afgelopen kalenderweek (van 19 april tot en met 25 april). De grijze lijnen geven de grenzen van de veiligheidsregio's weer.



Figuur 26: Percentage positieve testen per veiligheidsregio waar op basis van woonplaats van de persoon met een testuitslag voor SARS-CoV-2 in de afgelopen kalenderweek (van 19 april tot en met 25 april). De grijze lijnen geven de grenzen van de veiligheidsregio's weer.

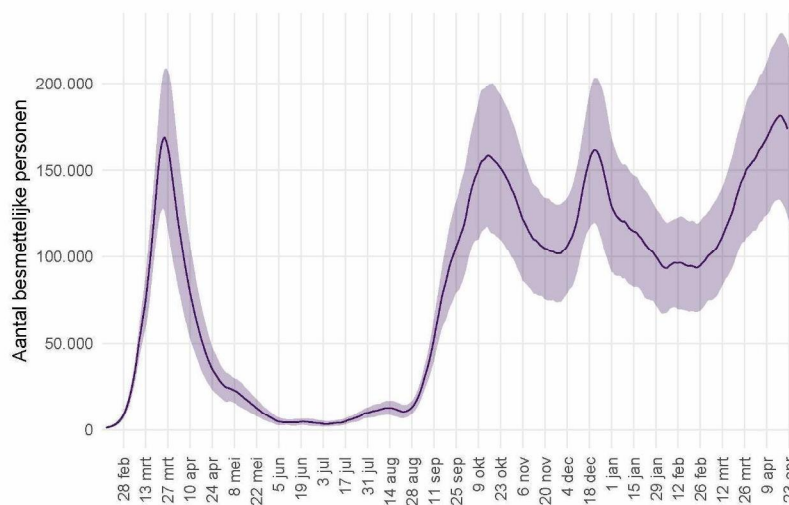
10 Schattingen en berekeningen

10.1 Schatting van het aantal besmettelijke personen gebaseerd op gegevens t/m 29 april 2021

Als iemand het coronavirus oploopt, is diegene een tijd lang besmettelijk voor anderen. Hoe lang dit duurt, verschilt van persoon tot persoon. Op basis van verschillende gegevensbronnen over hoeveel mensen het coronavirus opgelopen hebben in een bepaalde periode, kan een inschatting worden gemaakt van het aantal besmettelijke personen in de algemene bevolking. Deze schatting gaat gepaard met onzekerheid: het exacte aantal is onbekend, maar we kunnen door berekeningen aangeven tussen welke waarden het zich waarschijnlijk bevindt. Op 22 april lag het geschatte aantal besmettelijken waarschijnlijk tussen 124210 en 222848 personen.

De methode om het aantal besmettelijken te schatten is voortdurend in ontwikkeling. Het aantal besmettelijken wordt nu geschat op basis van serologische gegevens en ziekenhuisopnames per leeftijdsgroep. De seroprevalentie (het aantal mensen dat aantoonbare antistoffen heeft tegen SARS-CoV-2) per leeftijdsgroep geeft een goed beeld van hoeveel mensen er tot aan het moment van meting besmet zijn geraakt. Hierbij gaan we ervan uit dat iemand die een antilichaamrespons tegen SARS-CoV-2 heeft ook ooit besmettelijk is geweest. Gecombineerd met het totaal aantal ziekenhuisopnames tot aan datzelfde moment wordt het aantal besmette personen per ziekenhuisopname geschat; dit aantal verschilt per leeftijdsgroep. Op deze manier kunnen recente ziekenhuisopnames omgerekend worden naar recente besmettingen. Voor het berekenen van het aantal besmettelijke personen *per dag* in Nederland wordt ook de duur van besmettelijkheid gebruikt. Op basis van informatie over de incubatietijd en de gerapporteerde tijd tussen de eerste ziektedagen van geïnfecteerde en besmetter, kunnen we veronderstellen dat een besmet persoon van twee dagen vóór de eerste symptomen tot vier tot acht dagen na de eerste symptomen besmettelijk is.

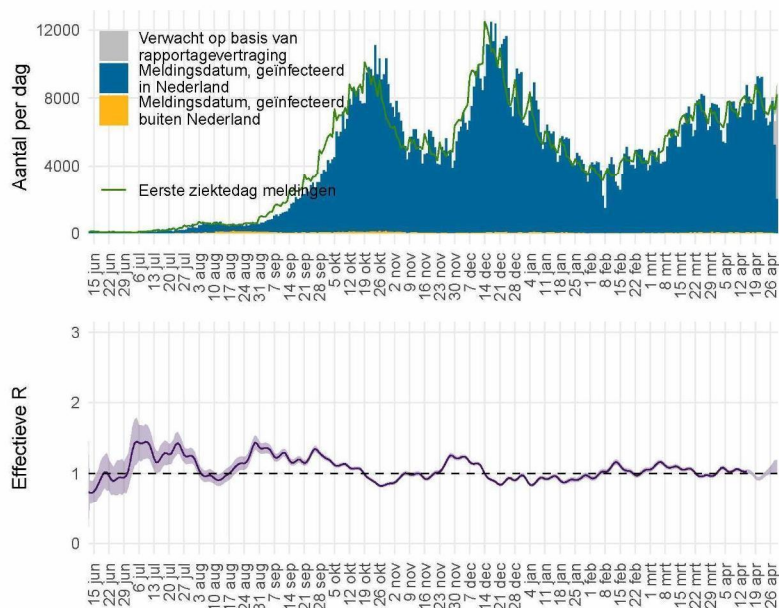
Vanaf 8 oktober gebruiken we serologische gegevens uit de tweede Pienter-Coronastudie van het RIVM. De belangrijkste resultaten van deze studie staan hier. In deze studie zijn begin juni antistoffen bepaald in een willekeurige steekproef van de Nederlandse bevolking. Vóór 8 oktober gebruikten we de gegevens uit de eerste Pienter-Coronastudie, van begin april. Tussen 12 juni en 8 oktober werd het aantal besmettelijken ook gebaseerd op het aantal meldingen omdat de ziekenhuisopnames erg laag waren; deze stap wordt nu achterwege gelaten.



Figuur 27: Het geschatte aantal besmettelijke personen voor Nederland. De figuur geeft het aantal besmettelijke personen op basis van het aantal ziekenhuisopnames gerapporteerd door stichting NICE, met de meest aannemelijke waarde (lijn) en het 95% betrouwbaarheidsinterval. Door de tijdsduur tussen eerste ziekte dag en rapportagevertraging, kunnen we betrouwbare schattingen maken van het aantal besmettelijken langer dan 7 dagen geleden. Voor schattingen in de afgelopen 7 dagen is de betrouwbaarheid niet groot, en voor deze periode wordt de meest aannemelijke waarde weggelaten.

10.2 Het reproductiegetal R gebaseerd op gegevens t/m 29 april 2021

Het reproductiegetal R geeft het gemiddeld aantal mensen dat besmet wordt door een persoon met SARS-CoV-2. Voor de schatting van dit reproductiegetal gebruiken we het aantal gemelde SARS-CoV-2 gevallen per dag in Nederland. Omdat een SARS-CoV-2 geval met enige vertraging doorgegeven wordt in het rapportagesysteem, corrigeren we het aantal gevallen voor deze vertraging¹. Voor een groot deel van de gemelde gevallen is de eerste ziektedag bekend. Deze informatie wordt gebruikt om de eerste ziektedag voor de overige gevallen te schatten. Door het aantal SARS-CoV-2 gevallen per datum van eerste ziektedag weer te geven is direct te zien of het aantal infecties toeneemt, piekt of afneemt. Voor de berekening van het reproductiegetal is het ook nodig te weten wat de tijdsduur is tussen de eerste ziektedag van een SARS-CoV-2 geval en de eerste ziektedag van zijn of haar besmetter. Deze tijdsduur is gemiddeld 4 dagen, berekend op basis van SARS-CoV-2 meldingen aan de GGD. Met deze informatie wordt de waarde van het reproductiegetal berekend zoals beschreven in Wallinga & Lipsitch 2007². Tot 12 juni werd het reproductiegetal berekend op basis van COVID-19 ziekenhuisopnames.



Figuur 28: Het effectieve reproductiegetal R voor Nederland.

¹van de Kastelee J, Eilers PHC, Wallinga J. Nowcasting the Number of New Symptomatic Cases During Infectious Disease Outbreaks Using Constrained P-spline Smoothing. *Epidemiology*. 2019;30(5):737-745. doi:10.1097/EDE.0000000000001050.

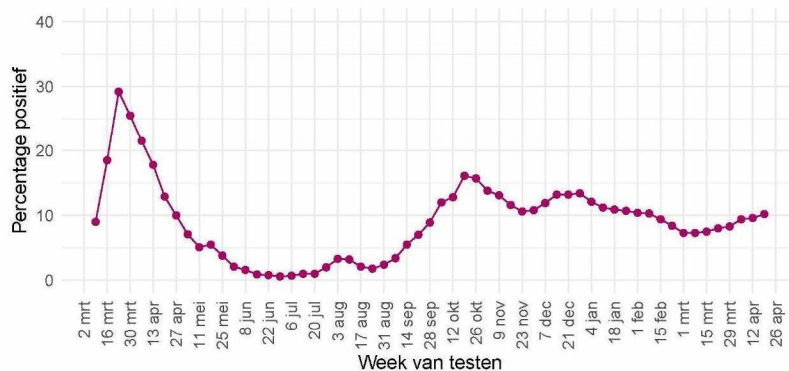
²Wallinga J, Lipsitch M. How generation intervals shape the relationship between growth rates and reproductive numbers. *Proc Biol Sci*. 2007;274(1609):599-604. doi:10.1098/rspb.2006.3754.

Figuur 28 geeft in blauw het aantal SARS-CoV-2 gevallen in Nederland naar meldingsdatum, zoals gemeld aan de GGD'en. In grijs is het verwachte extra aantal gevallen weergegeven, op basis van correctie voor rapportagevertraging. Het aantal gevallen per datum van eerste ziektedag is weergegeven in groen. Bij gevallen waar de eerste ziektedag niet bekend is, is deze geschat. Op basis van deze eerste ziektedag wordt het reproductiegetal berekend. De meest aannemelijke waarde van het reproductiegetal is weergegeven als paarse lijn in de onderste figuur. Wanneer de groene lijn in de bovenste figuur een stijgende trend heeft is het reproductiegetal groter dan 1, wanneer de groene lijn een dalende trend heeft is het reproductiegetal kleiner dan 1. De onzekerheidsmarge van een reproductiegetal is groter als er weinig gevallen zijn (paars, het 95% betrouwbaarheidsinterval). Bij lage aantallen gevallen wordt de onzekerheid van het reproductiegetal groter en kan deze meer schommelen. Als de schatting boven de waarde 1 komt, moet eerst naar de bandbreedte worden gekeken voordat er conclusies kunnen worden getrokken. De rapportagevertragingen en de tijdsduur tussen opeenvolgende infecties betekenen in Nederland dat we betrouwbare schattingen kunnen maken van de waarde van het reproductiegetal R langer dan 14 dagen geleden. Schattingen van het reproductiegetal R recenter dan 14 dagen geleden kunnen een indicator zijn voor de uiteindelijke waarde, maar zijn niet betrouwbaar als voorspeller. De betrouwbaarheid van de schatting wordt kleiner voor recentere dagen, omdat de meldingen voor recente dagen nog niet volledig gerapporteerd zijn en de aantallen meldingen voor toekomstige dagen nog niet bekend kunnen zijn. Daarom wordt over de meest recente 14 dagen geen puntschatting van R gegeven, maar wel de boven- en ondergrens. Op 15 april was het reproductiegetal R gemiddeld 1.03 (1.01 – 1.05, 95% betrouwbaarheidsinterval).

11 SARS-CoV-2 gegevens uit overige bronnen

11.1 SARS-CoV-2 laboratoriumtests op basis van de virologische weekstaten

Om zicht te houden op het aantal geteste personen en het aantal positief geteste personen op het SARS-CoV-2 virus in Nederland, is alle laboratoria in Nederland die diagnostiek voor SARS-CoV-2 uitvoeren gevraagd om deze data wekelijks te melden. De laboratoria rapporteren op maandag voor 12 uur over de voorgaande kalenderweek. Sinds september 2020 is er sprake van een onderrapportage van het aantal labuitslagen, doordat (nog) niet alle laboratoria (kunnen) melden in de virologische dagstaten en er achterstanden zijn bij het melden van laboratoriumuitslagen.



Figuur 29: Percentage van personen die getest zijn op SARS-CoV-2 waarbij de testuitslag positief was, per kalenderweek, gemeld door de virologische laboratoria.

11 SARS-COV-2 GEGEVENS UIT OVERIGE BRONNEN

Tabel 19: Aantal geteste personen en aantal SARS-CoV-2 positief geteste personen in Nederland, gemeld door laboratoria, per kalenderweek. De gegevens vanaf 30 november 2020 zijn weergegeven per week. De gegevens van de periode daarvoor, vanaf 9 maart 2020, zijn samengevoegd.

Datum van - tot	Aantal labs	Aantal geteste personen	Aantal personen met positieve uitslag	% positief
09-03-2020 - 30-11-2020	58	4235402	334457	7.9
30-11-2020 - 06-12-2020	55	189333	20478	10.8
07-12-2020 - 13-12-2020	54	249620	29583	11.9
14-12-2020 - 20-12-2020	54	270343	35682	13.2
21-12-2020 - 27-12-2020	56	234755	31037	13.2
28-12-2020 - 03-01-2021	56	206423	27585	13.4
04-01-2021 - 10-01-2021	57	207199	25080	12.1
11-01-2021 - 17-01-2021	57	188594	21199	11.2
18-01-2021 - 24-01-2021	57	176458	19267	10.9
25-01-2021 - 31-01-2021	57	154597	16588	10.7
01-02-2021 - 07-02-2021	58	153487	15900	10.4
08-02-2021 - 14-02-2021	58	144309	14880	10.3
15-02-2021 - 21-02-2021	58	191337	17939	9.4
22-02-2021 - 28-02-2021	58	208226	17555	8.4
01-03-2021 - 07-03-2021	58	229090	16644	7.3
08-03-2021 - 14-03-2021	57	270377	19863	7.3
15-03-2021 - 21-03-2021	57	296022	22156	7.5
22-03-2021 - 28-03-2021	56	287492	22889	8.0
29-03-2021 - 04-04-2021	56	264729	22017	8.3
05-04-2021 - 11-04-2021	56	248637	23379	9.4
12-04-2021 - 18-04-2021	54	239156	23067	9.6
19-04-2021 - 25-04-2021	54	252537	25877	10.2

11 SARS-COV-2 GEGEVENS UIT OVERIGE BRONNEN

Tabel 20: Aantal geteste personen en aantal SARS-CoV-2 positief geteste personen in Nederland, gemeld door virologische laboratoria, uitgesplitst naar aanvrager¹. De gegevens van de laatste vier kalenderweken (van 8 maart t/m 25 april) zijn weergegeven per week. De gegevens van de periode daarvoor, vanaf 15 juni 2020, zijn samengevoegd.

Aanvrager	Datum van - tot	Aantal labs	Aantal geteste personen	Aantal personen met positieve uitslag	Percentage positief
Ziekenhuis	15-06-2020 - 28-03-2021	43	550258	41958	7.6
	29-03-2021 - 04-04-2021	37	17696	1173	6.6
	05-04-2021 - 11-04-2021	37	16631	1145	6.9
	12-04-2021 - 18-04-2021	36	17015	1156	6.8
Verpleeghuis	19-04-2021 - 25-04-2021	36	16916	1345	8.0
	15-06-2020 - 28-03-2021	43	215350	27038	12.6
	29-03-2021 - 04-04-2021	37	3032	119	3.9
	05-04-2021 - 11-04-2021	37	2792	136	4.9
GGD	12-04-2021 - 18-04-2021	36	2739	147	5.4
	19-04-2021 - 25-04-2021	36	2779	148	5.3
	15-06-2020 - 28-03-2021	43	3220067	304588	9.5
	29-03-2021 - 04-04-2021	37	103887	9655	9.3
Overig	05-04-2021 - 11-04-2021	37	97007	10267	10.6
	12-04-2021 - 18-04-2021	36	96075	10782	11.2
	19-04-2021 - 25-04-2021	36	95858	11283	11.8
	15-06-2020 - 28-03-2021	43	556239	35374	6.4
Overig	29-03-2021 - 04-04-2021	37	20285	698	3.4
	05-04-2021 - 11-04-2021	37	16685	713	4.3
	12-04-2021 - 18-04-2021	36	16541	701	4.2
	19-04-2021 - 25-04-2021	36	19650	907	4.6

¹ In bovenstaande cijfers zijn alleen gegevens meegenomen van laboratoria die deze hebben uitgesplitst naar aanvrager, dit betreft een deel van de laboratoria.

11 SARS-COV-2 GEGEVENS UIT OVERIGE BRONNEN

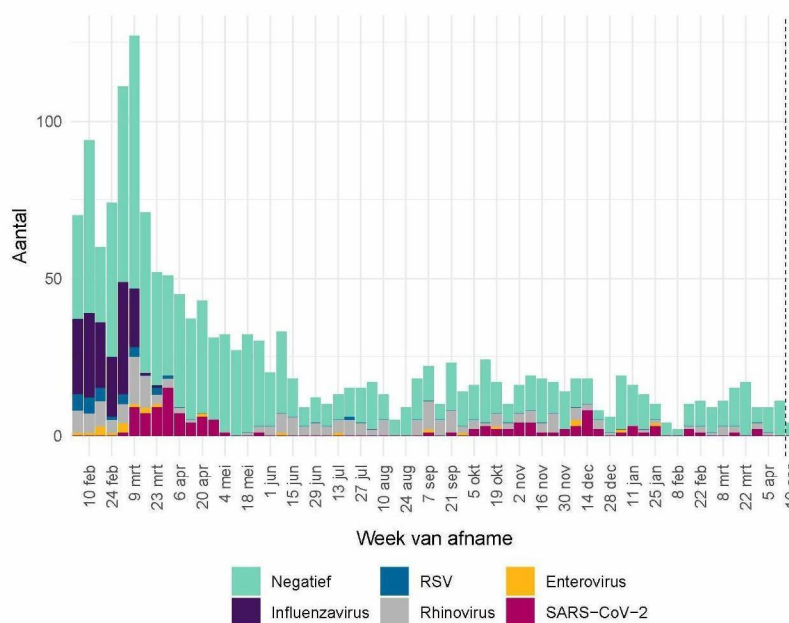
Tabel 21: Aantal geteste personen en aantal SARS-CoV-2 positief geteste ziekenhuismedewerkers en -personen in Nederland, gemeld door virologische laboratoria¹. De gegevens van de laatste vier kalenderweken (van 8 maart t/m 25 april) zijn weergegeven per week. De gegevens van de periode daarvoor, vanaf 15 juni, zijn samengevoegd.

Aanvrager	Datum van - tot	Aantal labs	Aantal geteste personen	Aantal personen met positieve uitslag	Percentage positief
Medewerkers	15-06-2020 - 28-03-2021	43	247983	18073	7.3
	29-03-2021 - 04-04-2021	37	7314	380	5.2
	05-04-2021 - 11-04-2021	37	6269	345	5.5
	12-04-2021 - 18-04-2021	36	6656	345	5.2
	19-04-2021 - 25-04-2021	36	6682	406	6.1
Patiënten	15-06-2020 - 28-03-2021	43	266320	21378	8.0
	29-03-2021 - 04-04-2021	37	9380	724	7.7
	05-04-2021 - 11-04-2021	37	9429	764	8.1
	12-04-2021 - 18-04-2021	36	9698	786	8.1
	19-04-2021 - 25-04-2021	36	9554	898	9.4

¹ In bovenstaande cijfers zijn alleen gegevens meegenomen van laboratoria die deze hebben uitgesplitst naar doelgroep, dit betreft een deel van de laboratoria.

11.2 Nivel/RIVM huisartsen peilstation surveillance: respiratoire infecties bij personen met griepachtige klachten of acute luchtweginfecties.

Bij een steekproef van de personen die de huisarts consulteren met griepachtige klachten of acute luchtweginfecties, worden monsters afgenomen voor de landelijke respiratoire surveillance. Dit wordt gedaan door ongeveer 40 huisartsenpraktijken die deelnemen aan de Peilstations van Nivel Zorgregistraties Eerste Lijn. De aantallen mensen met SARS-CoV-2 in de steekproef van de Peilstations kunnen niet vergeleken worden met de resultaten van de GGD'en. Momenteel worden de meeste mensen met griepachtige klachten getest door de GGD'en. De resultaten van de Peilstations zijn gebaseerd op mensen die op consult komen bij de huisarts.

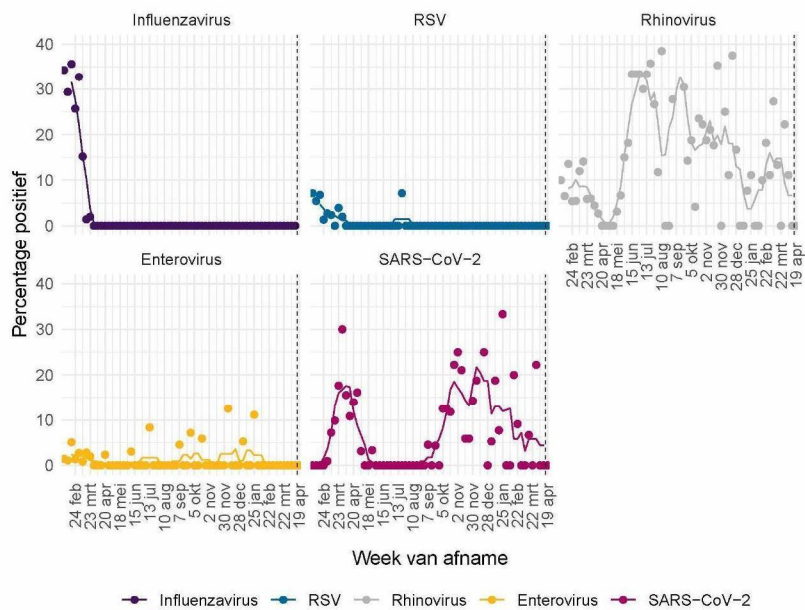


Figuur 30: Aantal patiënten met griepachtige klachten of een acute respiratoire infectie dat positief getest is op influenzavirus, RSV, rhinovirus, enterovirus of SARS-CoV-2 of dat negatief getest is op deze virussen, per kalenderweek. Gegevens van de afgelopen week (rechts van de stippellijn) zijn incompleet omdat nog niet alle testresultaten bekend zijn.

Aanwezigheid van andere virussen in de groep negatief geteste personen is niet uit te sluiten, omdat er slechts op een beperkt aantal virussen getest wordt. Dubbelinfecties kunnen voorkomen. Hierdoor kunnen het aantal positieve testen hoger zijn dan het aantal positieve monsters¹.

¹ Omdat de influenza-laboratorium uitslagen op woensdag definitief gemaakt worden, worden de influenza-positieve uitslagen van de monsters die voorgaande week zijn afgenomen op woensdag gerapporteerd op de RIVM griep website.

11 SARS-COV-2 GEGEVENS UIT OVERIGE BRONNEN



Figuur 31: Percentage patiënten met griepachtige klachten of een acute respiratoire infectie dat positief getest is op influenzavirus¹, RSV, rhinovirus, enterovirus of SARS-CoV-2. De stippen geven het aantal per week aan; de lijn een 5-weeks lopend gemiddelde.

¹ Omdat de influenza-laboratorium uitslagen op woensdag definitief gemaakt worden, worden de influenza-positieve uitslagen van de monsters die voorgaande week zijn afgenomen op woensdag gerapporteerd op de RIVM griep website.

De Nivel grafieken worden iedere maandag t/m vrijdag bijgewerkt, behalve op feestdagen.

11.3 Infectieradar: Monitoring van klachten passend bij SARS-CoV-2

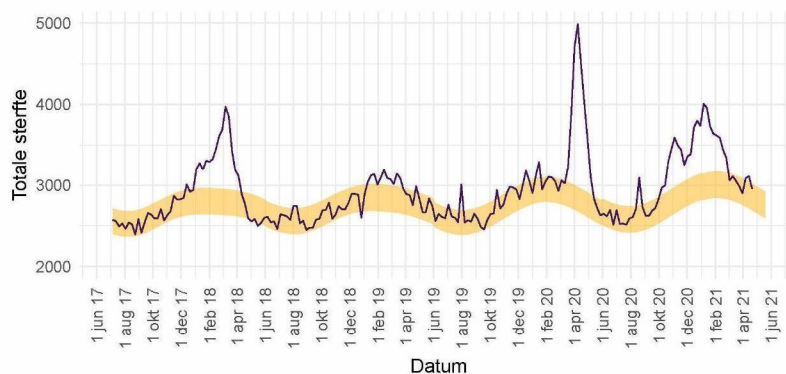
Infectieradar is een onderzoek van het RIVM met als doel om in kaart te brengen hoeveel mensen in Nederland klachten hebben die kunnen wijzen op een infectie met SARS-CoV-2 (koorts, hoesten, kortademigheid, verlies van reuk of verlies van smaak). Iedereen in Nederland kan aan dit onderzoek meedoen door het invullen van een wekelijkse online vragenlijst. Omdat niet iedereen met klachten zich (direct) laat testen, kan het bijhouden van klachten extra inzicht geven in de verspreiding van SARS-CoV-2. Meer informatie over Infectieradar is te vinden op de website (<https://www.infectieradar.nl>).



Figuur 32: Percentage van het totaal aantal deelnemers dat klachten heeft gemeld in de afgelopen week, die passen bij COVID-19 of bij een infectie met SARS-CoV-2. De lijn geeft het 5-daags gemiddelde weer, de stippen geven de percentages per dag weer.

11.4 Totale sterfte in Nederland t/m 21 april 2021

Sinds de griepandemie van 2009 gebruikt het RIVM gegevens van het Centraal Bureau voor de Statistiek (CBS) om het totaal aantal overleden mensen wekelijks te bewaken. Hierdoor wordt de impact van koude- of hittegolven, uitbraken en epidemieën op sterfte in beeld gebracht. Niet bij alle mensen die overlijden aan SARS-CoV-2 is een laboratoriumtest gedaan, waardoor ze niet in de SARS-CoV-2 meldingsgegevens worden opgenomen. De totale sterfte in 2020 die in beeld gebracht wordt door deze grafiek geeft mogelijk een completer beeld van sterfte door SARS-CoV-2. Deze grafiek geeft de totale sterfte weer t/m 21 april.

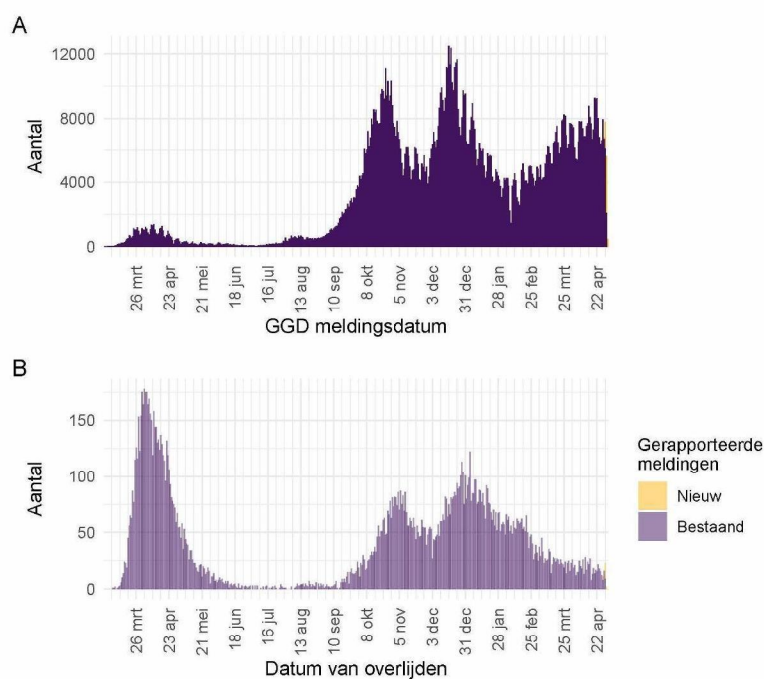


Figuur 33: Totale sterfte per week in Nederland t/m 21 april 2021. De waargenomen sterfte wordt vergeleken met het aantal overlijdens dat wordt verwacht op basis van voorgaande jaren. In de week van 15 april 2021 tot en met 21 april 2021 waren in totaal 2952 sterfgevallen gemeld. Gewoonlijk wordt in deze tijd van het jaar tussen de 2690 en 3016 sterfgevallen verwacht (het gele lint). Binnen 2 weken zijn circa 97% van alle sterfgevallen bekend bij het CBS.

Deze grafiek wordt iedere vrijdag in deze rapportage bijgewerkt. Voor gedetailleerde informatie zie: RIVM - Monitoring Sterftcijfers en CBS. De sterftcijfers op de pagina van het RIVM worden iedere donderdag met nieuwe data geüpdatet. Zie EuroMOMO voor een Europees overzicht.

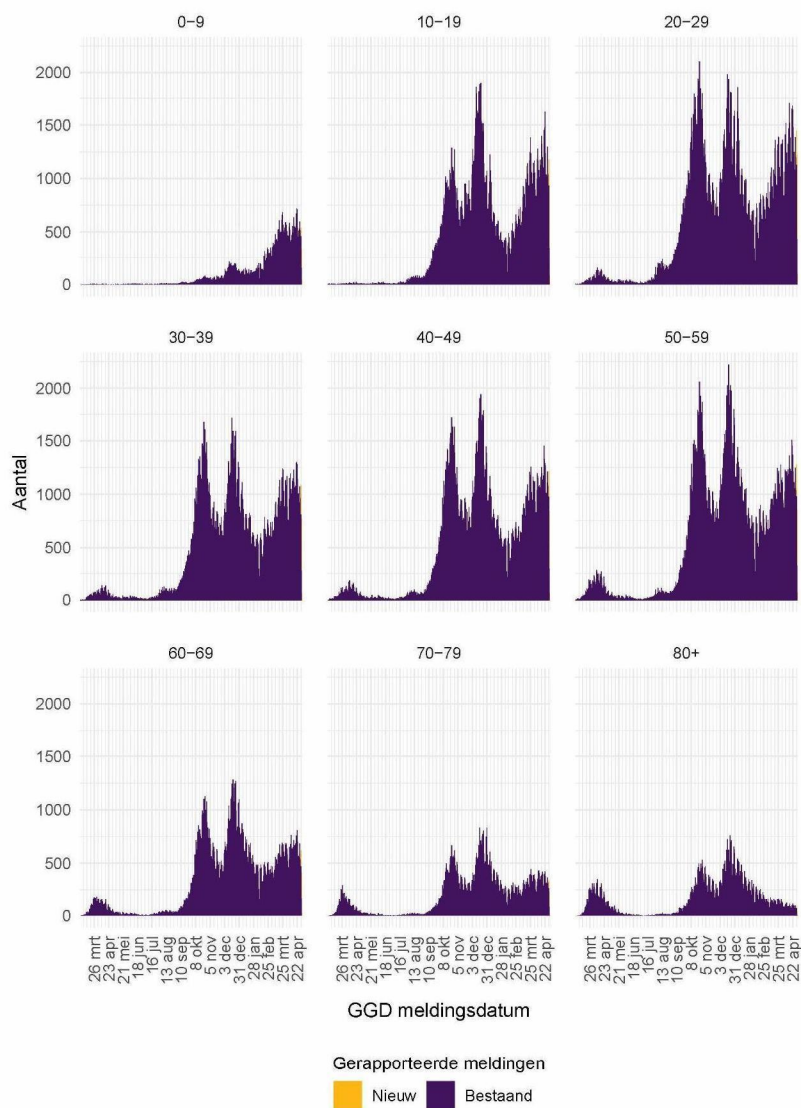
12 SARS-CoV-2 meldingen vanaf 27 februari 2020

12.1 SARS-CoV-2 meldingen aan de GGD'en vanaf 27 februari 2020



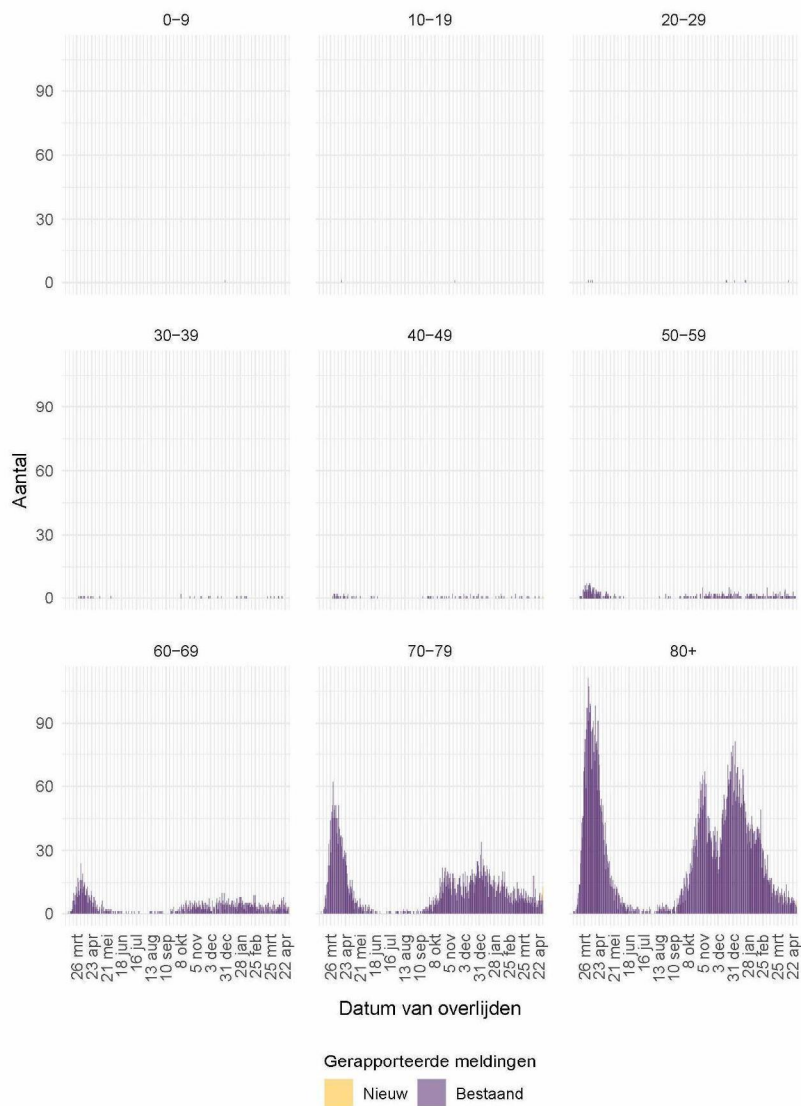
Figuur 34: Aantal aan de GGD'en gemelde personen positief voor SARS-CoV-2 vanaf 27 februari 2020. (A) Aantal aan de GGD'en gemelde personen positief voor SARS-CoV-2, naar meldingsdatum. (B) Aantal aan de GGD'en gemelde overleden personen positief voor SARS-CoV-2, naar datum van overlijden. Van enkele overleden personen positief voor SARS-CoV-2 is de datum van overlijden (nog) niet gemeld.

Meldingen aan het RIVM t/m 30 april 10:00 uur zijn in deze grafieken weergegeven in paars. Meldingen van 30 april 10:01 uur t/m 1 mei 10:00 uur zijn weergegeven in geel. Sinds 1 juni 2020 kan iedereen zich met klachten laten testen. Vanaf 1 december 2020 kunnen ook mensen zonder klachten zich laten testen als zij risico hebben gelopen op een besmetting. Toch is het aannemelijk dat niet alle met SARS-CoV-2 besmette personen daadwerkelijk getest worden. Het werkelijke aantal overleden personen positief voor SARS-CoV-2 is hoger dan het aantal overleden patiënten gemeld in de surveillance. Dit komt doordat er geen meldingsplicht geldt voor overlijden aan COVID-19. De hier gepresenteerde sterftecijfers betreffen daarom een onderrapportage en zijn in figuur B weergegeven in lichtere kleuren. Aan het RIVM wordt niet gemeld wie hersteld is.

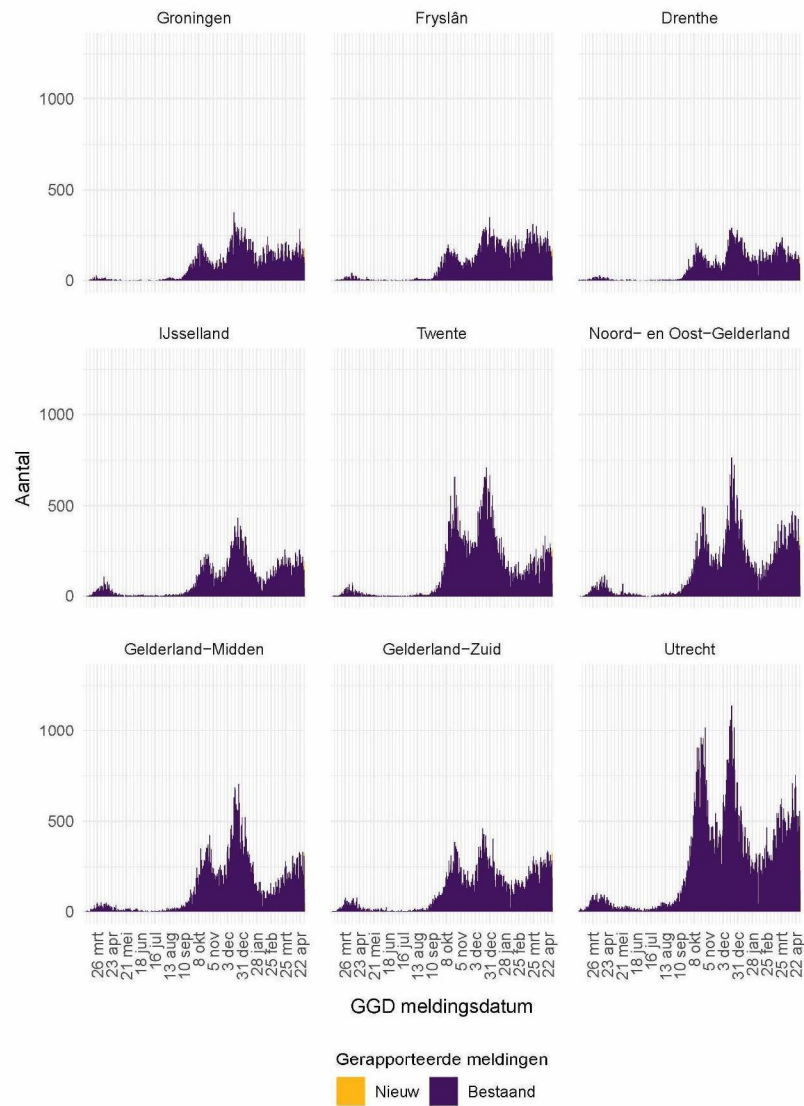


Figuur 35: Aantal aan de GGD'en gemelde personen positief voor SARS-CoV-2, per leeftijdsgroep (in jaren).

12 SARS-COV-2 MELDINGEN VANAF 27 FEBRUARI 2020

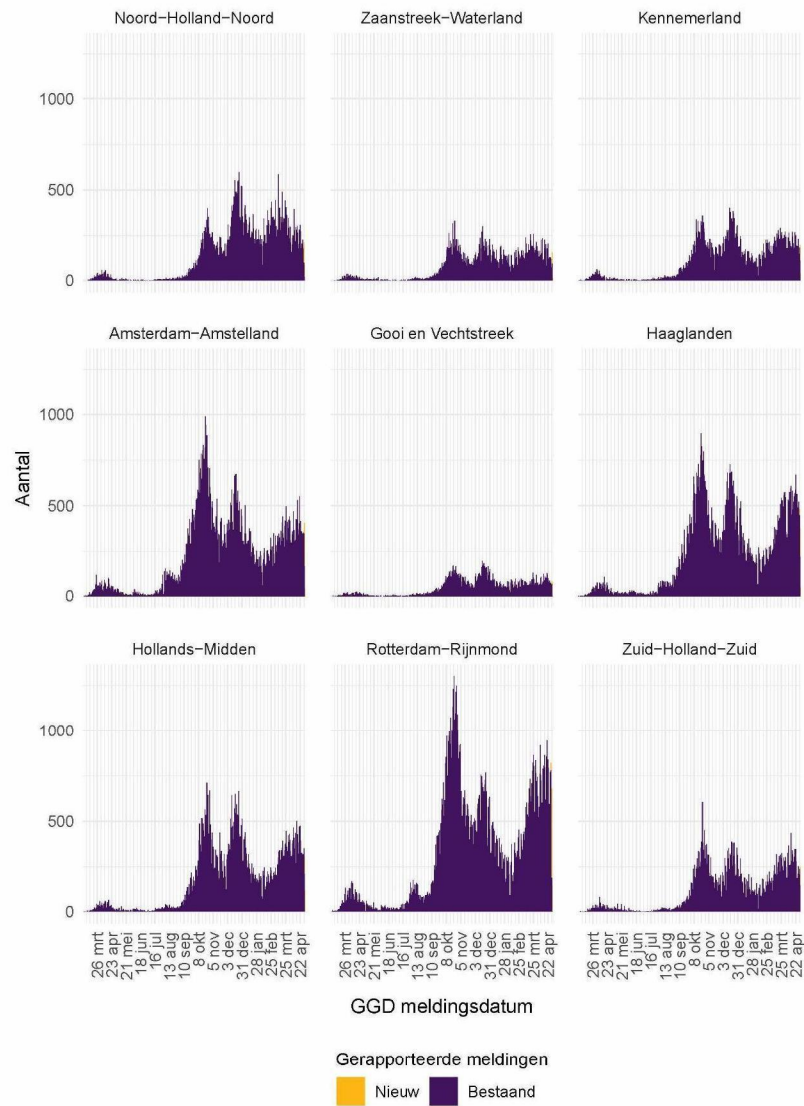


Figuur 36: Aantal aan de GGD'en gemelde overleden personen positief voor SARS-CoV-2, per leeftijdsgroep (in jaren). Overlijden aan COVID-19 is niet meldingsplichtig en is daarom ondergerapporteerd en weergegeven in lichtere kleuren.



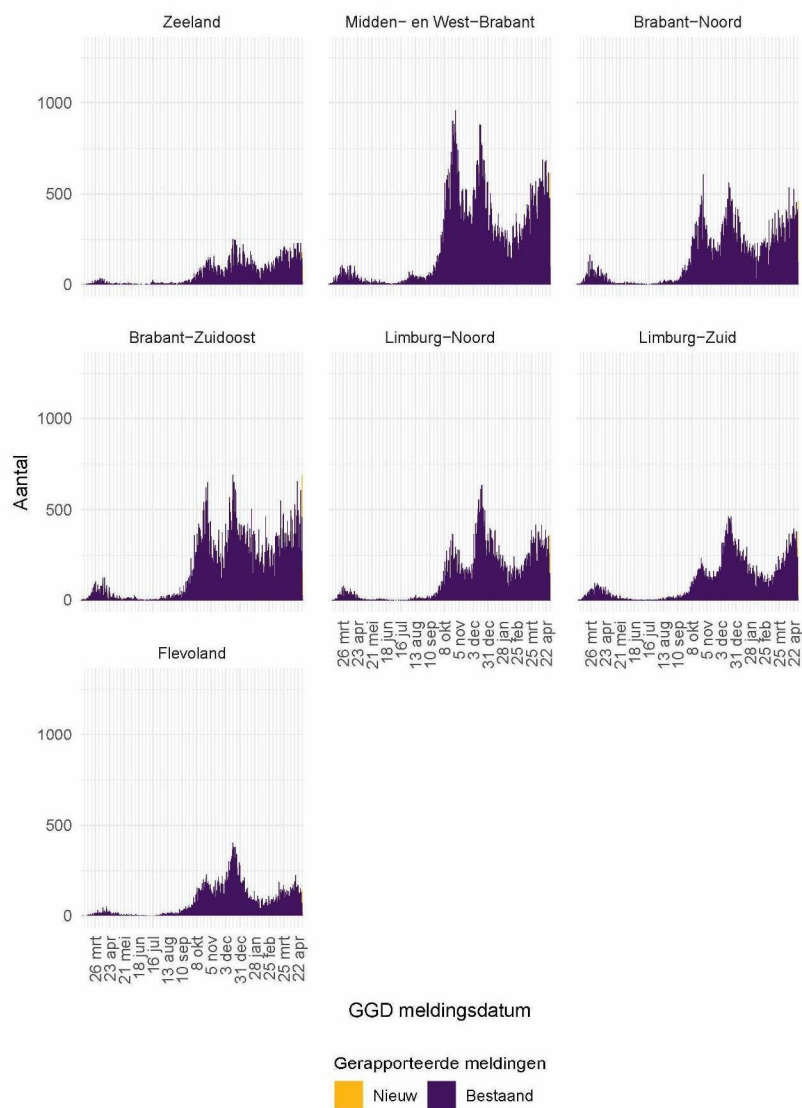
Figuur 37: Aantal aan de GGD'en gemelde personen positief voor SARS-CoV-2, per veiligheidsregio (deel 1).

12 SARS-COV-2 MELDINGEN VANAF 27 FEBRUARI 2020



Figuur 38: Aantal aan de GGD'en gemelde personen positief voor SARS-CoV-2, per veiligheidsregio (deel 2).

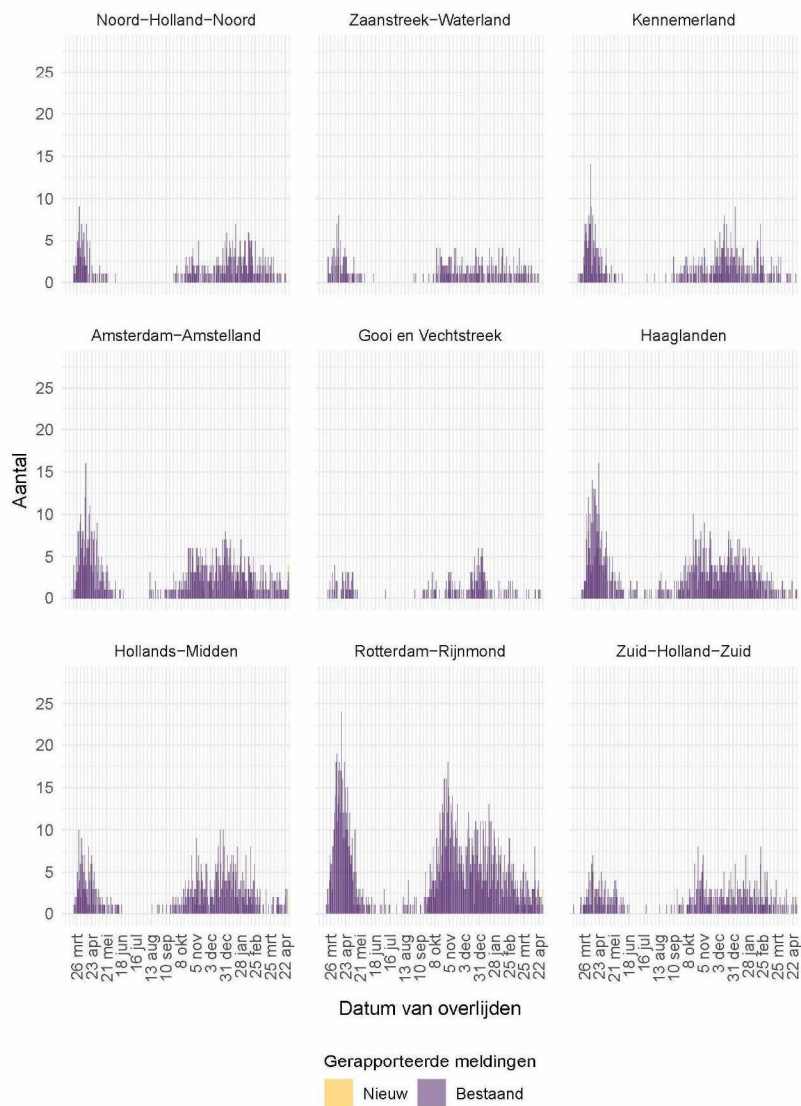
12 SARS-COV-2 MELDINGEN VANAF 27 FEBRUARI 2020



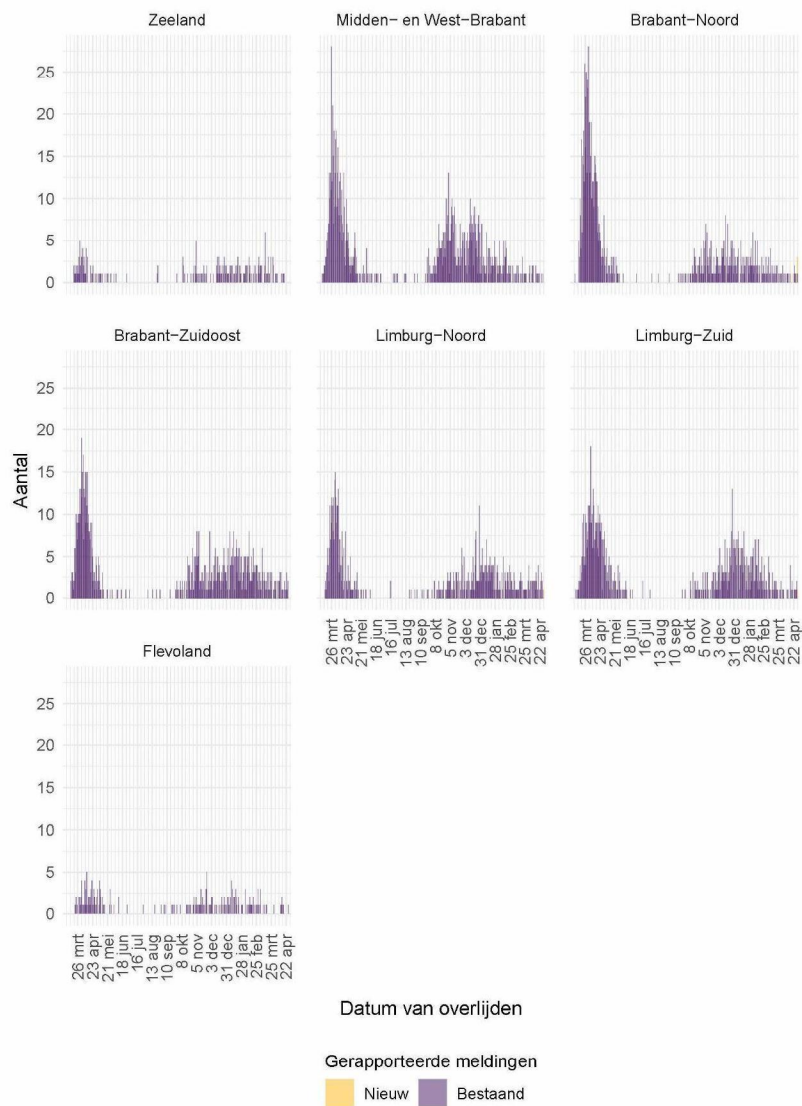
Figuur 39: Aantal aan de GGD'en gemelde personen positief voor SARS-CoV-2, per veiligheidsregio (deel 3).



Figuur 40: Aantal aan de GGD'en gemelde overleden personen positief voor SARS-CoV-2, per veiligheidsregio (deel 1). Overlijden aan COVID-19 is niet meldingsplichtig en is daarom ondergerapporteerd en weergegeven in lichtere kleuren.



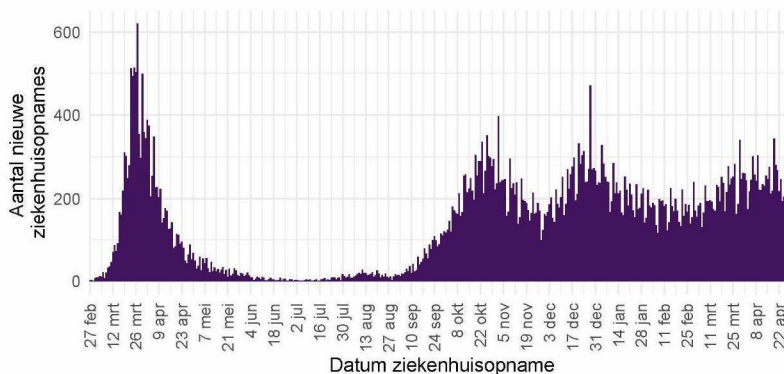
Figuur 41: Aantal aan de GGD'en gemelde overleden personen positief voor SARS-CoV-2, per veiligheidsregio (deel 2). Overlijden aan COVID-19 is niet meldingsplichtig en is daarom ondergerapporteerd en weergegeven in lichtere kleuren.



Figuur 42: Aantal aan de GGD'en gemelde overleden personen positief voor SARS-CoV-2, per veiligheidsregio (deel 3). Overlijden aan COVID-19 is niet meldingsplichtig en is daarom ondergerapporteerd en weergegeven in lichtere kleuren.

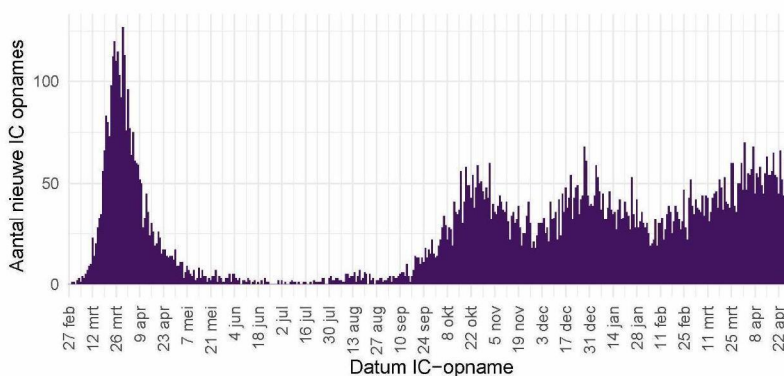
12.2 COVID-19 ziekenhuisopnames en opnames op de intensive care gerapporteerd door de Stichting NICE vanaf 27 februari 2020

De Stichting NICE rapporteert dagelijks het aantal COVID-19 patiënten dat opgenomen is in het ziekenhuis. Van deze in het ziekenhuis opgenomen patiënten wordt ook gerapporteerd welk aantal opgenomen is op de intensive care. Gegevens rechts van de stippellijn worden momenteel nog aangevuld door ziekenhuizen.



Figuur 43: Aantal nieuwe COVID-19 patiënten per dag in Nederlandse¹ ziekenhuizen.

¹ Inclusief opnames op de intensive care.



Figuur 44: Aantal nieuwe COVID-19 patiënten per dag op Nederlandse¹ intensive care afdelingen.

Bron: Nationale Intensive Care Evaluatie – NICE. Gegevens bijgewerkt op 1 mei, 11:35 uur. Voor uitgebreider en nog actuelere informatie zie Stichting NICE.

12.3 Regionale overzichten van SARS-CoV-2 meldingen vanaf 27 februari 2020

12.3.1 Aantallen SARS-CoV-2 meldingen per veiligheidsregio vanaf 27 februari 2020

Tabel 22: Aantal personen positief voor SARS-CoV-2 aan de GGD'en gemeld en overleden per veiligheidsregio, totaal aantal personen positief voor SARS-CoV-2 en aantal personen positief voor SARS-CoV-2 per 100.000 inwoners^{1,2}.

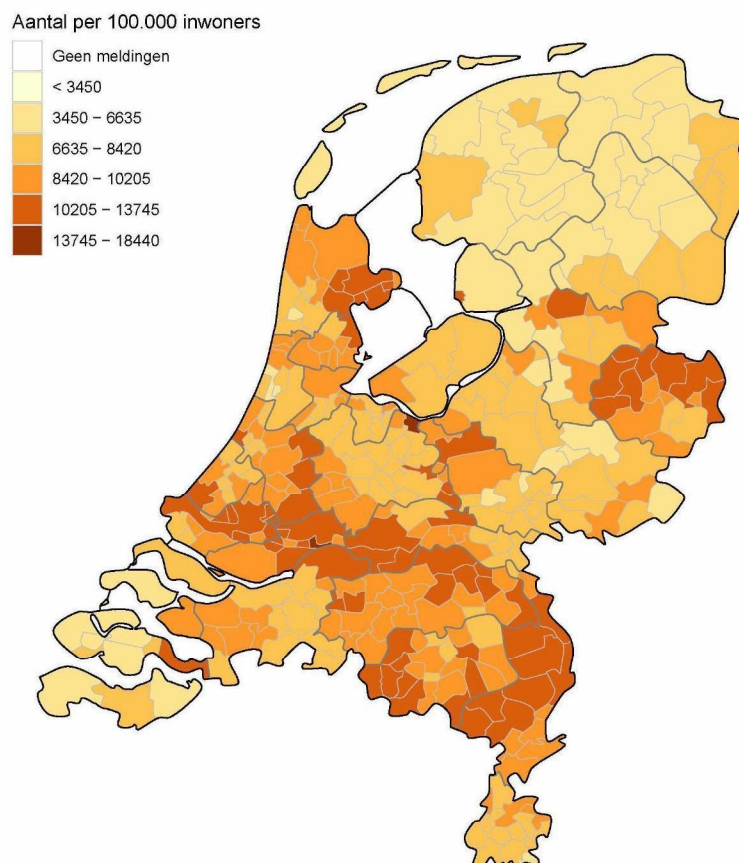
Veiligheidsregio ³	Totaal gemeld	/100.000	Overleden	/100.000
Totaal gemeld	1501700	8626.7	17166	98.6
Groningen	34136	5826.6	245	41.8
Fryslân	39224	6034.9	463	71.2
Drenthe	30842	6247.3	343	69.5
IJsselland	38303	7208.7	432	81.3
Twente	59668	9455.1	679	107.6
Noord- en Oost-Gelderland	61873	7475.0	744	89.9
Gelderland-Midden	55600	7981.3	564	81.0
Gelderland-Zuid	50188	8936.7	665	118.4
Utrecht	115733	8542.2	1245	91.9
Noord-Holland-Noord	60200	9083.4	466	70.3
Zaanstreek-Waterland	32429	9560.9	340	100.2
Kennemerland	44627	8114.8	541	98.4
Amsterdam-Amstelland	96341	8999.0	931	87.0
Gooi en Vechtstreek	20020	7787.6	236	91.8
Haaglanden	98622	8828.9	1009	90.3
Hollands-Midden	74556	9217.4	743	91.9
Rotterdam-Rijnmond	137755	10408.9	1845	139.4
Zuid-Holland-Zuid	49139	10697.0	555	120.8
Zeeland	26033	6788.5	234	61.0
Midden- en West-Brabant	100743	8943.6	1111	98.6
Brabant-Noord	64363	9812.7	988	150.6
Brabant-Zuidoost	75704	9698.0	967	123.9
Limburg-Noord	55588	10689.7	699	134.4
Limburg-Zuid	46418	7772.8	888	148.7
Flevoland	33595	7941.7	233	55.1

¹ Betreft het aantal personen positief voor SARS-CoV-2 met een datum van melding aan de GGD of datum van overlijden in de periode van 27 februari 2020 t/m 1 mei 10:00 uur.

² Sinds 1 december 2020 kunnen naast mensen met klachten ook mensen zonder klachten zich laten testen als zij risico hebben gelopen op een besmetting. Toch is het aannemelijk dat niet alle met SARS-CoV-2 besmette personen daadwerkelijk getest worden. De werkelijke aantallen in Nederland zijn daarom waarschijnlijk hoger dan de aantallen die hier genoemd worden. Het werkelijke aantal overleden personen positief voor SARS-CoV-2 is hoger dan het aantal overleden patiënten gemeld in de surveillance. Dit komt doordat er geen meldingsplicht geldt voor overlijden aan COVID-19. De hier gepresenteerde sterftecijfers betreffen daarom een onderrapportage, en zijn weergegeven in grijs. Aan het RIVM wordt niet gemeld wie hersteld is.

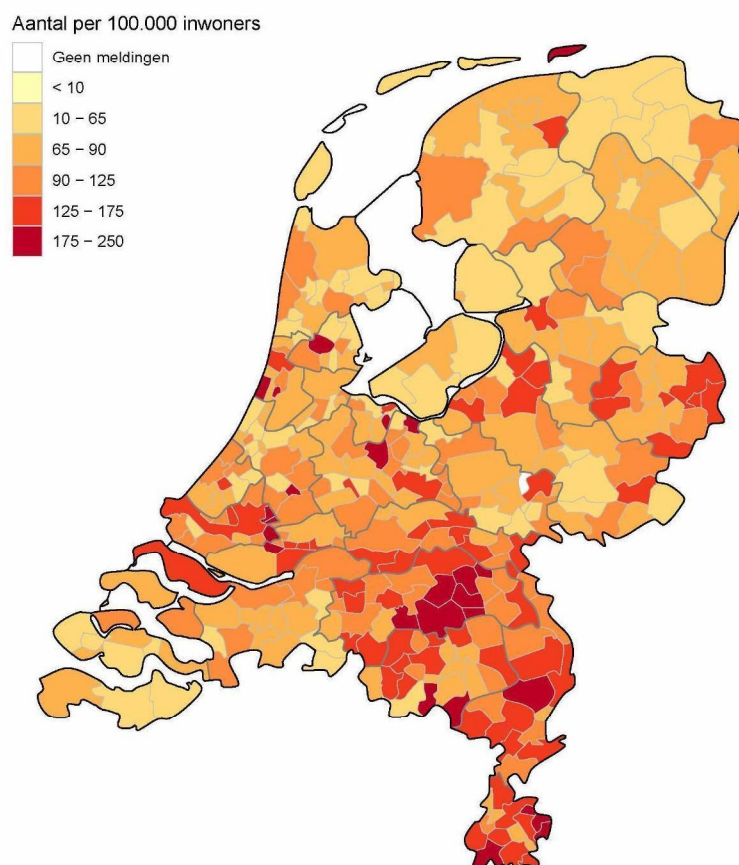
³ Van alle meldingen die aan het RIVM gedaan zijn, zijn van 407 mensen de veiligheidsregio niet bekend.

12.3.2 Kaarten met SARS-CoV-2 meldingen per gemeente vanaf 27 februari 2020



Figuur 45: Totaal aantal aan de GGD'en gemelde personen positief voor SARS-CoV-2 per 100.000 inwoners per gemeente t/m 1 mei 10:00 uur. De donkergrijze lijnen geven de grenzen van de GGD-regio's weer. De lichtgrijze lijnen geven de gemeentegrenzen weer.

Iedere maandag wordt de kleurindeling van de kaart aangepast zodat het contrast tussen gemeenten duidelijker weergegeven wordt.



Figuur 46: Totaal aantal aan de GGD'en gemelde overleden personen positief voor SARS-CoV-2 per 100.000 inwoners per gemeente t/m 1 mei 10:00 uur. Overlijden aan COVID-19 is niet meldingsplichtig en is daarom ondergerapporteerd. De donkergrijze lijnen geven de grenzen van de GGD-regio's weer. De lichtgrijze lijnen geven de gemeentegrenzen weer.

Iedere maandag wordt de kleurindeling van de kaart aangepast zodat het contrast tussen gemeenten duidelijker weergegeven wordt.

12.4 Leeftijdverdeling en man-vrouwverdeling van personen positief voor SARS-CoV-2

Tabel 23: Leeftijdverdeling van aan de GGD'en gemelde personen positief voor SARS-CoV-2 en van overleden personen positief voor SARS-CoV-2¹.

Leeftijdsgroep	Totaal gemeld	%	Overleden	%
Totaal gemeld	1502107		17169	
0-4	11679	0.8	1	0.0
5-9	36656	2.4	0	0.0
10-14	73635	4.9	0	0.0
15-19	123562	8.2	2	0.0
20-24	141131	9.4	3	0.0
25-29	120739	8.0	6	0.0
30-34	109431	7.3	11	0.1
35-39	102077	6.8	21	0.1
40-44	103803	6.9	24	0.1
45-49	119442	8.0	62	0.4
50-54	133945	8.9	134	0.8
55-59	119978	8.0	231	1.3
60-64	89380	6.0	433	2.5
65-69	58569	3.9	837	4.9
70-74	50322	3.4	1640	9.6
75-79	36759	2.4	2673	15.6
80-84	29600	2.0	3576	20.8
85-89	23704	1.6	3936	22.9
90-94	13265	0.9	2605	15.2
95+	4377	0.3	974	5.7
Niet vermeld	53	0.0	0	0.0

¹ Sinds 1 december 2020 kunnen naast mensen met klachten ook mensen zonder klachten zich laten testen als zij risico hebben gelopen op een besmetting. Toch is het aannemelijk dat niet alle met SARS-CoV-2 besmette personen daadwerkelijk getest worden. De werkelijke aantallen in Nederland zijn daarom waarschijnlijk hoger dan de aantallen die hier genoemd worden. Het werkelijke aantal overleden personen positief voor SARS-CoV-2 is hoger dan het aantal overleden patiënten gemeld in de surveillance. Dit komt doordat er geen meldingsplicht geldt voor overlijden aan COVID-19. De hier gepresenteerde sterftecijfers betreffen daarom een onderrapportage, en zijn weergegeven in grijs. Aan het RIVM wordt niet gemeld wie hersteld is.

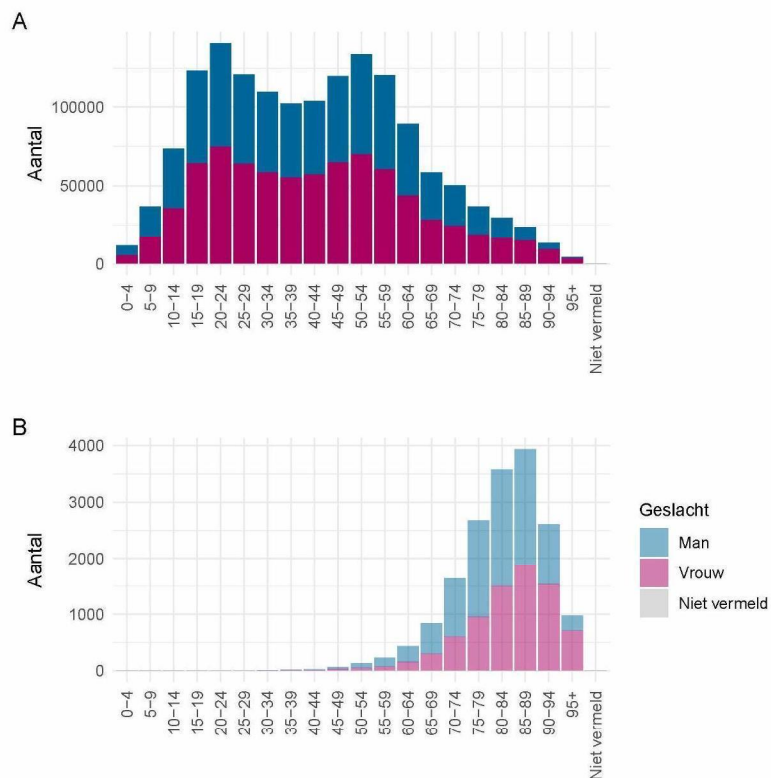
Tabel 24: Man-vrouwverdeling van aan de GGD¹en gemelde personen positief voor SARS-CoV-2 en van overleden personen positief voor SARS-CoV-2¹.

Geslacht	Totaal gemeld ²	%	Overleden ³	%
Totaal gemeld	1502107		17169	
Man	713745	47.5	9365	54.5
Vrouw	788271	52.5	7804	45.5

¹ Sinds 1 december 2020 kunnen naast mensen met klachten ook mensen zonder klachten zich laten testen als zij risico hebben gelopen op een besmetting. Toch is het aannemelijk dat niet alle met SARS-CoV-2 besmette personen daadwerkelijk getest worden. De werkelijke aantallen in Nederland zijn daarom waarschijnlijk hoger dan de aantallen die hier genoemd worden. Het werkelijke aantal overleden personen positief voor SARS-CoV-2 is hoger dan het aantal overleden patiënten gemeld in de surveillance. Dit komt doordat er geen meldingsplicht geldt voor overlijden aan COVID-19. De hier gepresenteerde sterftecijfers betreffen daarom een onderrapportage, en zijn weergegeven in grijs. Aan het RIVM wordt niet gemeld wie hersteld is.

² Van 91 personen met een positieve testuitslag voor SARS-CoV-2 is het geslacht niet vermeld.

³ Van 0 overleden personen positief voor SARS-CoV-2 is het geslacht niet vermeld.



Figuur 47: Leefijdverdeling en man-vrouwverdeling van aan de GGD'en gemelde personen positief voor SARS-CoV-2 vanaf 27 februari 2020. (A) Leefijdverdeling en man-vrouwverdeling van aan de GGD'en gemelde personen positief voor SARS-CoV-2. (B) Leefijdverdeling en man-vrouwverdeling van aan de GGD'en gemelde overleden personen positief voor SARS-CoV-2. Het werkelijke aantal overleden personen positief voor SARS-CoV-2 is hoger dan het aantal overleden patiënten gemeld in de surveillance. Dit komt doordat er geen meldingsplicht geldt voor overlijden aan COVID-19. De hier gepresenteerde sterftcijfers betreffen daarom een onderrapportage en zijn in figuur B weergegeven in lichtere kleuren.

12.5 Onderliggende aandoeningen en/of zwangerschap bij overleden personen positief voor SARS-CoV-2 jonger dan 70 jaar vanaf 27 februari 2020

Tabel 25: Aantal overleden personen positief voor SARS-CoV-2 jonger dan 70 jaar met onderliggende aandoeningen en/of zwangerschap¹.

	Overleden	%
Totaal gemeld	1765	
Onderliggende aandoening en/of zwangerschap	1124	63.7
Geen onderliggende aandoening	180	10.2
Niet vermeld	461	26.1

¹ Het werkelijke aantal overleden personen positief voor SARS-CoV-2 jonger dan 70 jaar is hoger dan het aantal overleden patiënten gemeld in de surveillance omdat er geen meldingsplicht voor overlijden aan COVID-19 geldt. De hier gepresenteerde sterftcijfers betreffen daarom een onderrapportage, en zijn weergegeven in grijs.

Tabel 26: Gerapporteerde onderliggende aandoeningen en/of zwangerschap van overleden personen positief voor SARS-CoV-2 jonger dan 70 jaar^{1,2}.

	Overleden	%
Zwangerschap	0	0.0
Postpartum	0	0.0
Cardio-vasculaire aandoeningen en hypertensie	462	41.1
Diabetes	310	27.6
Leveraandoening	44	3.9
Chronische neurologische of neuromusculaire aandoeningen	159	14.1
Immuundeficiëntie	33	2.9
Nieraandoening	115	10.2
Chronische longaandoeningen	283	25.2
Maligniteit	187	16.6
Obesitas ³	89	7.9
Dementie/Alzheimer ³	76	6.8
Parkinson ³	15	1.3
Overig	259	23.0

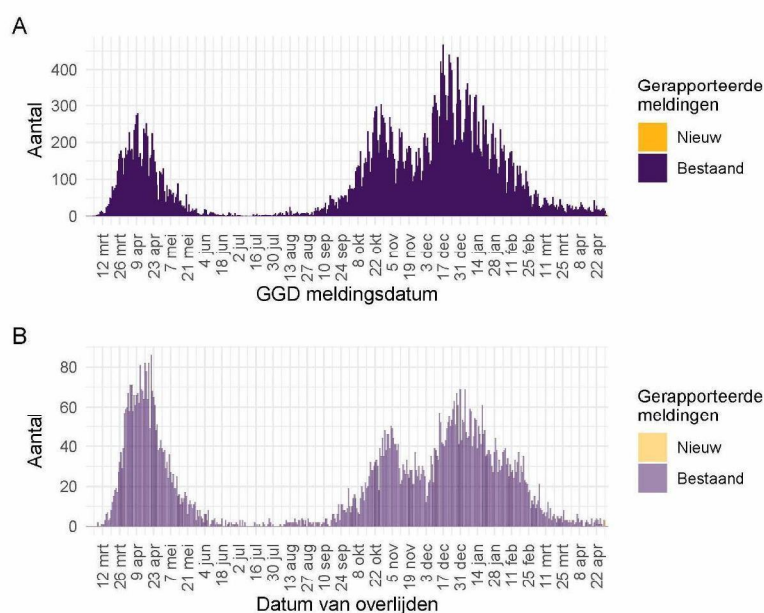
¹ Het werkelijke aantal overleden personen positief voor SARS-CoV-2 jonger dan 70 jaar is hoger dan het aantal overleden patiënten gemeld in de surveillance omdat er geen meldingsplicht voor overlijden aan COVID-19 geldt. De hier gepresenteerde sterftcijfers betreffen daarom een onderrapportage, en zijn weergegeven in grijs.

² Per patiënt kunnen meerdere onderliggende aandoeningen gerapporteerd zijn. De percentages in Tabel 26 worden berekend vanuit het aantal overleden patiënten jonger dan 70 jaar voor wie tenminste één onderliggende aandoening is vermeld (Tabel 25).

³ Vanaf 11 april zijn deze onderliggende aandoeningen gestructureerd nagevraagd.

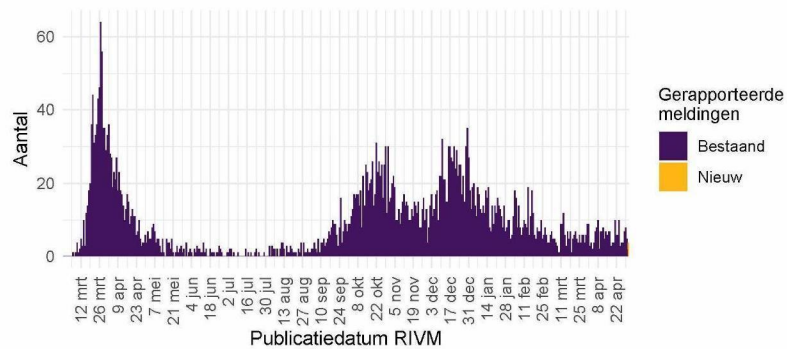
12.6 Surveillance van SARS-CoV-2 in verpleeghuizen en woonzorgcentra

Vanaf 1 juli 2020 vraagt de GGD voor alle personen positief voor SARS-CoV-2 structureel na of zij bewoner zijn van een verpleeghuis of woonzorgcentrum voor ouderen en niet werkzaam zijn in de gezondheidszorg. Indien onbekend is of een persoon in een verpleeghuis of woonzorgcentrum woont, maar de postcode (bijv. 1234AB) komt wel overeen met de vestiging van een woonzorgcentrum of verpleeghuis en de persoon is 70 jaar of ouder, wordt de persoon toch ingedeeld als bewoner van een verpleeghuis of woonzorgcentrum. Voor 1 juli 2020 werd dit afgeleid uit een combinatie van woonlocatie en leeftijd (ouder dan 70) of doordat de GGD aangaf dat de besmetting in een verpleeghuis of woonzorgcentrum voor ouderen had plaats gevonden. Grafieken over de gehandicaptenzorg ontbreken hier, omdat in de eerste periode van de pandemie deze data nog niet verzameld zijn.



Figuur 48: Aantal verpleeghuis- en woonzorgcentrumbewoners met SARS-CoV-2 gemeld aan de GGD vanaf 27 februari 2020¹. (A) Aantal gemelde verpleeghuis- en woonzorgcentrumbewoners, naar GGD meldingsdatum. (B) Aantal overleden verpleeghuis- en woonzorgcentrumbewoners, naar datum van overlijden.

¹ Meldingen aan het RIVM t/m 30 april 10:00 uur zijn in deze grafieken weergegeven in paars. Meldingen van 30 april 10:01 uur t/m 1 mei 10:00 uur zijn weergegeven in geel. Er geldt geen meldingsplicht voor overlijden aan COVID-19. De hier gepresenteerde sterftecijfers betreffen daarom een onderrapportage, en zijn weergegeven in lichtere kleuren.

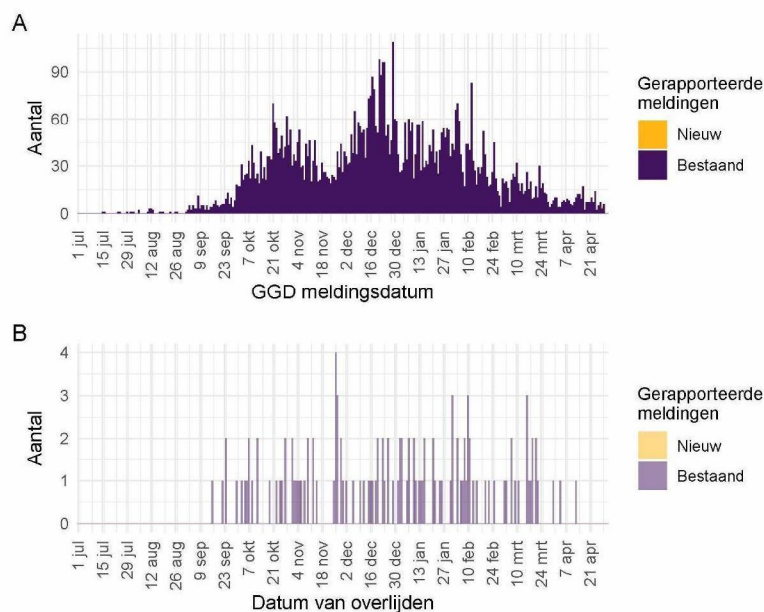


Figuur 49: Aantal nieuwe verpleeghuislocaties met SARS-CoV-2 vanaf 27 februari 2020¹. Aantal nieuwe verpleeghuislocaties waar sprake is van tenminste één SARS-CoV-2 besmetting op basis van een positieve test. Een verpleeghuis wordt meegeteld als 'nieuwe locatie' wanneer er tenminste 28 dagen vóór de positieve test geen nieuwe personen positief voor SARS-CoV-2 zijn gemeld.

¹ Meldingen aan het RIVM t/m 30 april 10:00 uur zijn in deze grafieken weergegeven in paars. Meldingen van 30 april 10:01 uur t/m 1 mei 10:00 uur zijn weergegeven in geel.

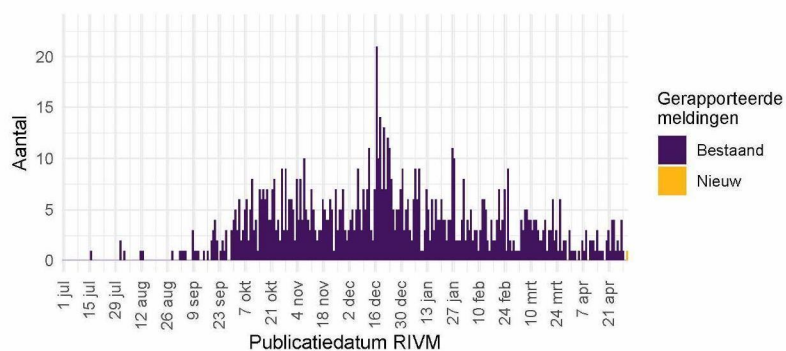
12.7 Surveillance van SARS-CoV-2 in gehandicaptenzorginstellingen

Vanaf 1 juli wordt structureel nagevraagd of een persoon in een gehandicaptenzorginstelling woont.



Figuur 50: Aantal bewoners van gehandicaptenzorginstellingen met SARS-CoV-2 gemeld aan de GGD vanaf 1 juli 2020¹. (A) Aantal gemelde bewoners van gehandicaptenzorginstellingen, naar GGD meldingsdatum. (B) Aantal overleden bewoners van gehandicaptenzorginstellingen, naar datum van overlijden.

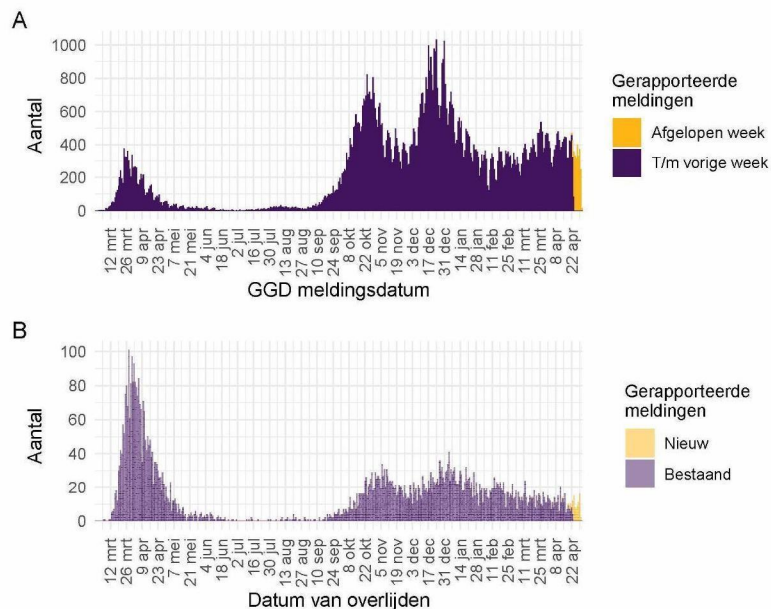
¹ Meldingen aan het RIVM t/m 30 april 10:00 uur zijn in deze grafieken weergegeven in paars. Meldingen van 30 april 10:01 uur t/m 1 mei 10:00 uur zijn weergegeven in geel. Er geldt geen meldingsplicht voor overlijden aan COVID-19. De hier gepresenteerde sterftecijfers betreffen daarom een onderrapportage, en zijn weergegeven in lichtere kleuren.



Figuur 51: Aantal nieuwe gehandicaptenzorginstellingenlocaties met SARS-CoV-2 vanaf 27 februari 2020¹. Aantal nieuwe gehandicaptenzorginstellingenlocaties waar sprake is van tenminste één SARS-CoV-2 besmetting op basis van een positieve test. Een gehandicaptenzorginstelling wordt meegeteld als ‘nieuwe locatie’ wanneer er tenminste 28 dagen vóór de positieve test geen nieuwe personen positief voor SARS-CoV-2 zijn gemeld.

¹ Meldingen aan het RIVM t/m 30 april 10:00 uur zijn in deze grafieken weergegeven in paars. Meldingen van 30 april 10:01 uur t/m 1 mei 10:00 uur zijn weergegeven in geel.

12.8 Surveillance van SARS-CoV-2 bij zelfstandig wonende personen van 70 jaar en ouder



Figuur 52: Aantal zelfstandig wonende personen van 70 jaar en ouder met SARS-CoV-2 gemeld aan de GGD'en vanaf 27 februari 2020¹. (A) Aantal gemelde zelfstandig wonende personen van 70 jaar en ouder met een positieve testuitslag voor SARS-CoV-2, naar GGD meldingsdatum. (B) Aantal overleden zelfstandig wonende personen van 70 jaar en ouder met een positieve testuitslag voor SARS-CoV-2, naar datum van overlijden.

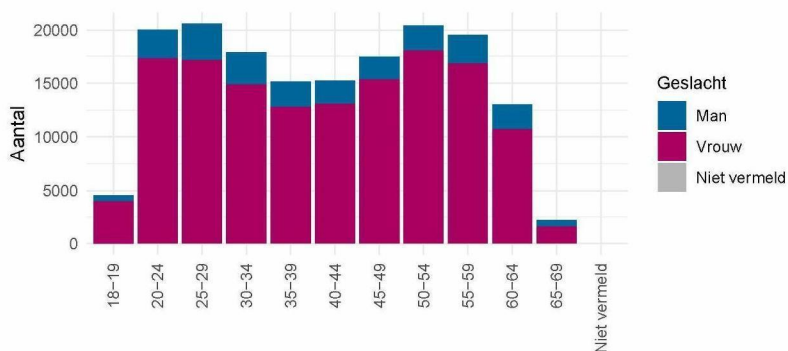
¹ Meldingen aan het RIVM t/m 30 april 10:00 uur zijn in deze grafieken weergegeven in paars. Meldingen van 30 april 10:01 uur t/m 1 mei 10:00 uur zijn weergegeven in geel. Er geldt geen meldingsplicht voor overlijden aan COVID-19. De hier gepresenteerde sterftcijfers betreffen daarom een onderrapportage, en zijn weergegeven in lichtere kleuren.

12.9 Surveillance van SARS-CoV-2 onder zorgmedewerkers

Tot en met 1 mei 10.00 uur zijn 166156 zorgmedewerkers in de leeftijd van 18 t/m 69 jaar met een positieve testuitslag voor SARS-CoV-2 gemeld. Dit betreft zorgmedewerkers binnen en buiten het ziekenhuis. Het is niet bekend en ook niet te achterhalen of de zorgmedewerkers het virus tijdens hun werk hebben opgelopen of daarbuiten. Van hen zijn 975 gemeld als opgenomen in het ziekenhuis, dit is 0.6% van het totaal aantal positief op SARS-CoV-2 geteste zorgmedewerkers. Van 31 zorgmedewerkers is gerapporteerd dat zij zijn overleden. Zij hadden een leeftijd tussen de 30 en 69 jaar.

De leeftijdsverdeling en man-vrouwverdeling van zorgmedewerkers zijn anders dan die van de overige personen met een positieve testuitslag voor SARS-CoV-2. Zorgmedewerkers zijn gemiddeld jonger en vaker vrouw, vergeleken met alle gemelde positief geteste personen, zoals te zien in Figuur 48.

Tot 1 juni 2020 was het testbeleid voornamelijk gericht op mensen met een verhoogd risico op een ernstig beloop van de ziekte of personen opgenomen in het ziekenhuis. Ook werden tot 1 juni zorgmedewerkers laagdrempelig getest bij (milde) klachten, daarom vormden zorgmedewerkers een relatief groot deel van het totaal aantal gemelde personen met een positieve testuitslag voor SARS-CoV-2. Sinds 1 december 2020 kunnen ook mensen zonder klachten zich laten testen als zij risico hebben gelopen op een besmetting. Van alle 1154055 meldingen van bevestigde personen met een positieve testuitslag voor SARS-CoV-2 tussen de 18 en 69 jaar is 14.4% (166156) zorgmedewerker. Van alle met COVID-19 gemelde in het ziekenhuis opgenomen patiënten in de leeftijd 18 t/m 69 jaar (14257) is 6.8% zorgmedewerker. Van alle 1763 gemelde overleden personen positief voor SARS-CoV-2 in de leeftijd van 18 t/m 69 jaar was 1.8% een zorgmedewerker. Van alle Nederlanders tussen de 18 en 69 jaar werkt zo'n 11% als zorgmedewerker (Bron: CBS statline).

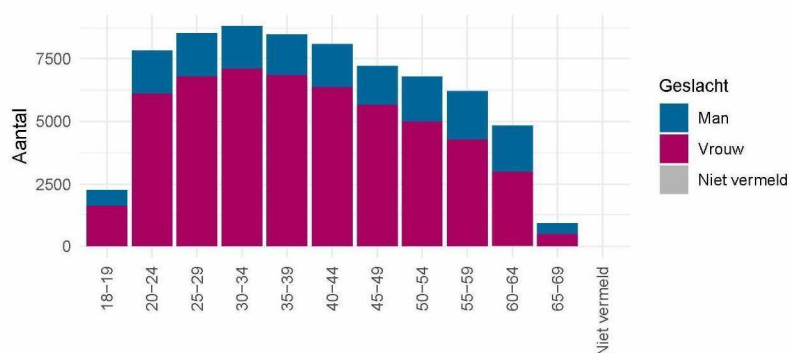


Figuur 53: Leeftijdsverdeling en man-vrouwverdeling van gemelde personen positief voor SARS-CoV-2 met een leeftijd van 18-69 jaar die werkzaam zijn als zorgmedewerker.

12.10 Surveillance van SARS-CoV-2 onder onderwijs- en kinderopvangmedewerkers

Tot en met 1 mei 2021 10.00 uur zijn 69978 onderwijs- en kinderopvangmedewerkers in de leeftijd van 18 t/m 69 jaar met een positieve testuitslag voor SARS-CoV-2 gemeld. Dit betreft medewerkers werkzaam in de kinderopvang, basisschool personeel en medewerkers werkzaam in het voortgezet-, middelbaar- en hoger onderwijs. Het is niet bekend en ook niet te achterhalen of de onderwijs- en kinderopvangmedewerkers het virus tijdens hun werk hebben opgelopen of daarbuiten. Van hen zijn 327 gemeld als opgenomen in het ziekenhuis, dit is 0.5% van het totaal aantal positief op SARS-CoV-2 geteste onderwijs- en kinderopvangmedewerkers. Van 10 onderwijs- en/of kinderopvangmedewerkers is gerapporteerd dat zij zijn overleden. Zij hadden een leeftijd tussen de 50 en 69 jaar.

Van alle 1154055 meldingen van bevestigde personen met een positieve testuitslag voor SARS-CoV-2 tussen de 18 en 69 jaar is 6.1% (69978) onderwijs- of kinderopvangmedewerker. Van alle met COVID-19 gemelde als in het ziekenhuis opgenomen patiënten in de leeftijd 18 t/m 69 jaar (14257) is 2.3% onderwijs- of kinderopvangmedewerker. Van alle 1763 gemelde overleden personen positief voor SARS-CoV-2 in de leeftijd van 18 t/m 69 jaar was 0.6% een onderwijs- of kinderopvangmedewerker. Van alle Nederlanders tussen de 18 en 69 jaar werkt zo'n 3.4% als onderwijs- of kinderopvangmedewerker (Bron: CBS statline).



Figuur 54: Leeftijdsverdeling en man-vrouwverdeling van gemelde personen positief voor SARS-CoV-2 met een leeftijd van 18-69 jaar die werkzaam zijn als onderwijs- of kinderopvangmedewerker.